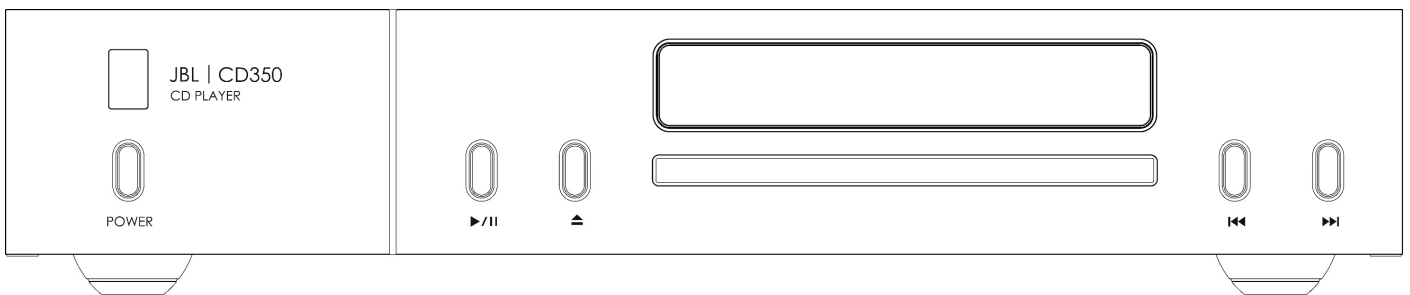




CD350 Classic



Pg 2 – Quick Start Guide – Compact Disc Player

Pg 6 – Guide de démarrage rapide – Lecteur de disques compacts

Pg 10 – Kurzanleitung – Compact Disc Player

Pg 14 – Snelstartgids – Compactdiscspeler

Pg 18 – Guida di avvio rapido – Lettore CD

Pg 22 – Guía de inicio rápido – Reproductor de Discos Compactos

Pg 26 – 빠른 시작 가이드 – 컴팩트 디스크 플레이어

Pg 30 – クイックスタートガイド – クイックスタートガイド

Pg 34 – 快速入门指南 – 光盘播放机

Package Contents

- JBL CD350 Classic CD player
- IR Remote
- 2x AAA Batteries for the remote control
- Region Specific Power Cord(s)
- Safety and Compliance Document
- Quick Start Guide

Thank you for choosing JBL

For over 75 years, JBL has been creating best in class audio equipment for concerts, studios, theaters, and homes around the world. JBL is the trusted choice of leading recording artists and sound engineers.

The JBL CD350 is designed to provide you with reliable CD playback for decades to come, all with exceptional musicality so you get the most enjoyment from your music.

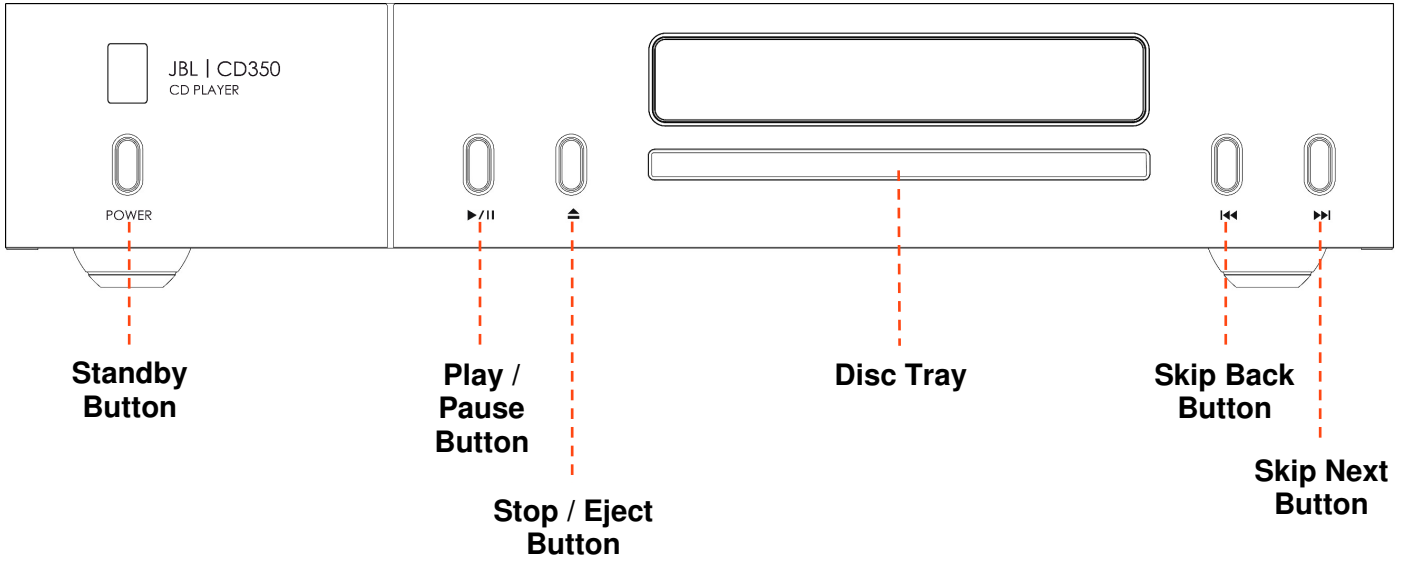
This handbook is a guide to installing and using the CD350 and includes information on its more advanced features.

In the unlikely event of any fault, or you require technical assistance, please contact our dedicated support teams by email using luxurysupport@harman.com, or by telephone using +44 (0) 1707 668012 or +1 888 6914 171. Or, if you simply require further information about JBL products, our network of dealers will be happy to help you. Further information can also be found on the JBL website at JBL.com.

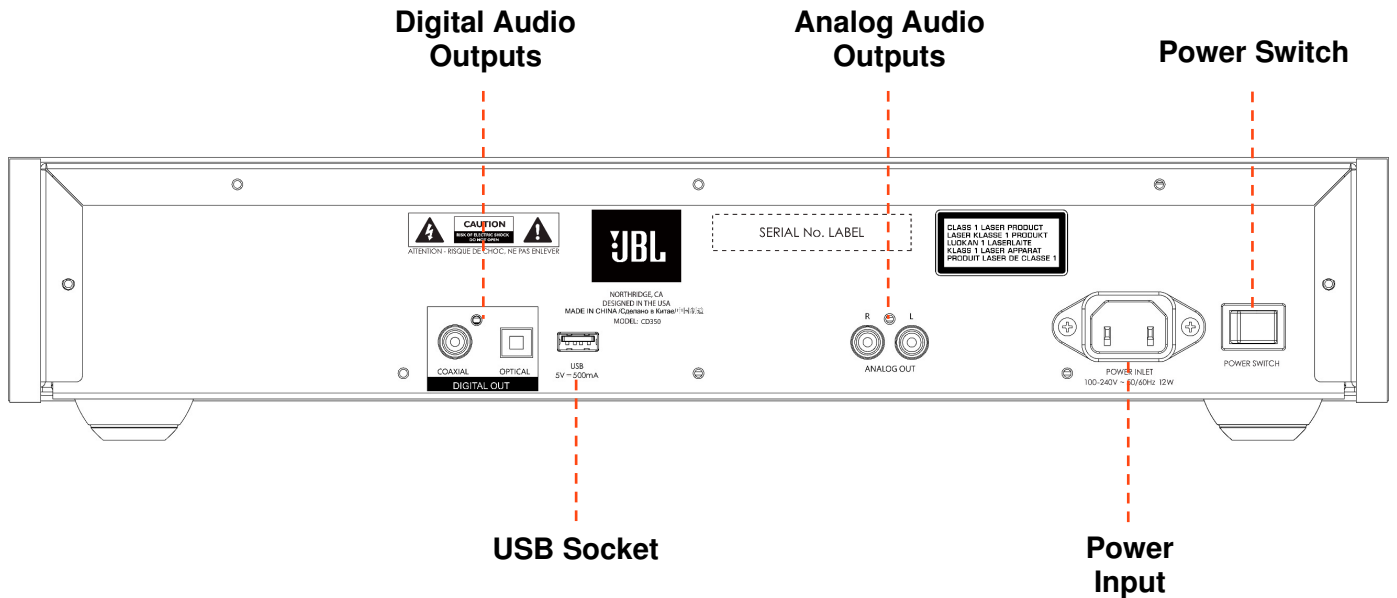
Placing The Unit

- Place the CD player on a level, firm surface, avoiding direct sunlight and sources of heat or damp.
- Do not place the CD350 on top of an amplifier or other source of heat.
- Make sure the remote-control receiver to the left of the front panel display is unobstructed, otherwise this will impair the use of the remote-control.
- Do not place your record deck on top of this unit. Record decks are very sensitive to the noise generated by mains power supplies which will be heard as a background 'hum' if the record deck is too close.
- The normal function of the unit may be disturbed by strong electromagnetic interference. If this occurs, simply reset the unit with the power button, or move the unit to another location.

Front Panel



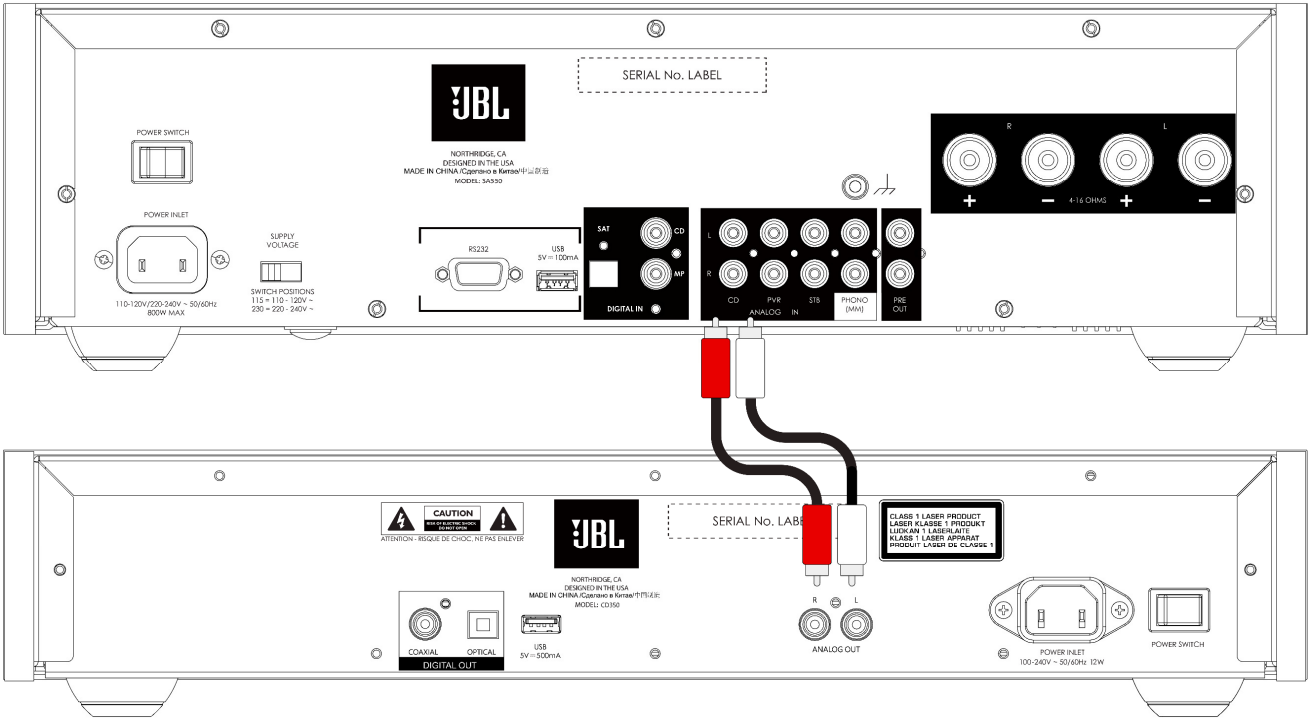
Rear Panel



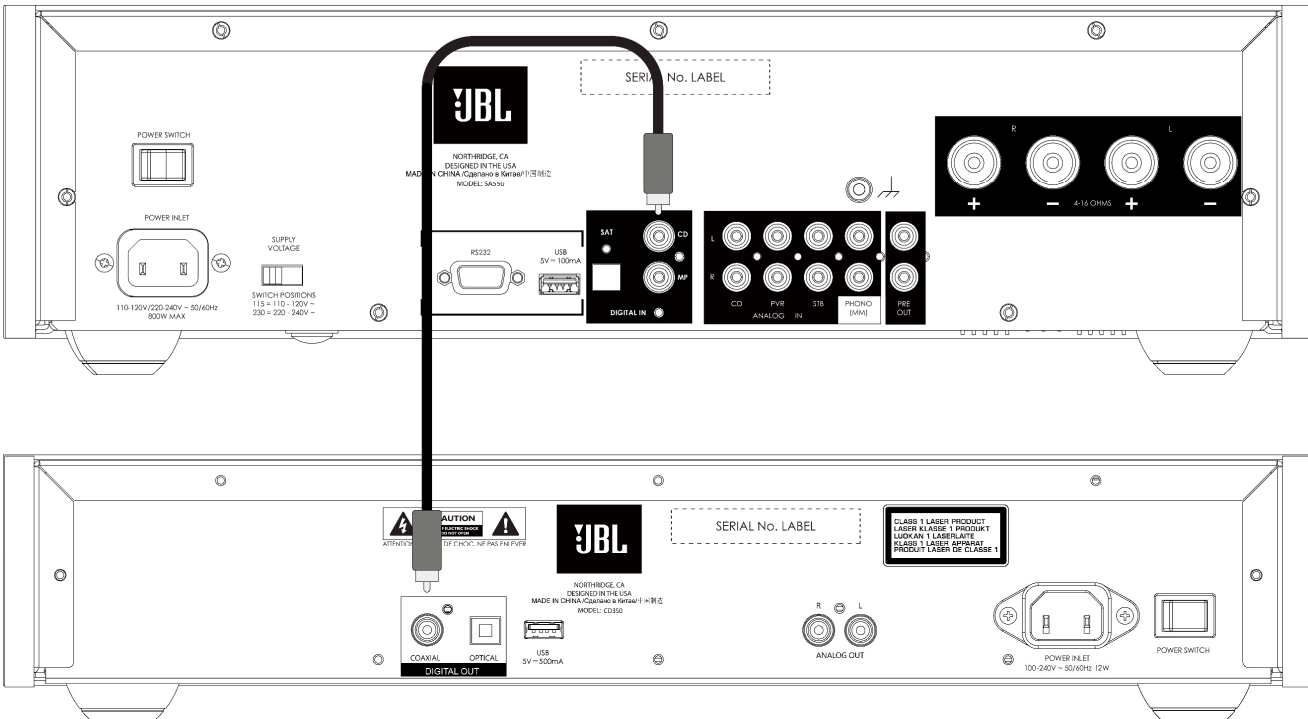


Connecting the CD player

Analog Connection




Digital Connection







Operation

Playing a CD

The CD tray can be selected for playback using the **right navigation key** on the remote control.

To **stop the CD playing**, press the Eject button on the front panel or long press  on the remote to

Disc formats

	Compact Discs (audio CDs)
	Write once, recordable Compact Discs (CD-R). Note: recordable discs must be finalized for the player to read them.
	Re-writable, recordable Compact Discs (CD-RW). Note: recordable discs must be finalized for the player to read them.
	CD-TEXT discs. These discs contain text information including track names, album and artist names.

Playing from a USB storage device

The USB input can be selected for playback using the **left navigation key** on the remote control.

File Formats

File Type	Bitrates	Bit Depths	Sample Rates
AAC	8 – 320 kbps		32, 44.1 or 48 kHz
FLAC		16 or 24 bit	32, 44.1, 48, 88.2 or 96 kHz
MP3	32 – 320 kbps		32, 44.1 or 48 kHz
WAV		16 or 24 bit	32, 44.1, 48, 88.2 or 96 kHz
WMA	48 – 192 kbps		32, 44.1 or 48 kHz

Specifications

Outputs	
DAC	PCM1796
Frequency response	20Hz - 20kHz ± 0.05dB
Nominal output level	2.0 ± 0.3V
Total harmonic distortion + Noise	0.007%
Signal/Noise ratio (A-wtd)	105dB
General	
Mains voltage	100–240V, 50–60Hz
Maximum power consumption	12W
Dimensions in mm (Including feet, control knob and connectors)	448 W x 89 H x 290 D
Weight (net)	5.8 kg
Weight (gross)	8.0 kg

Contenu du paquet

- Lecteur CD JBL CD350 Classic
- Télécommande IR
- 2 piles AAA pour la télécommande
- Cordon(s) d'alimentation spécifique(s) aux régions
- Document de sécurité et de conformité
- Guide de démarrage rapide

Merci d'avoir choisi JBL

Depuis plus de 75 ans, JBL crée le meilleur équipement audio de sa catégorie pour les concerts, les studios, les théâtres et les foyers du monde entier. JBL est le choix de confiance des principaux artistes et ingénieurs du son.

Le JBL CD350 est conçu pour vous offrir une lecture fiable des CD pendant des décennies, avec une musicalité exceptionnelle pour que vous profitiez au maximum de votre musique.

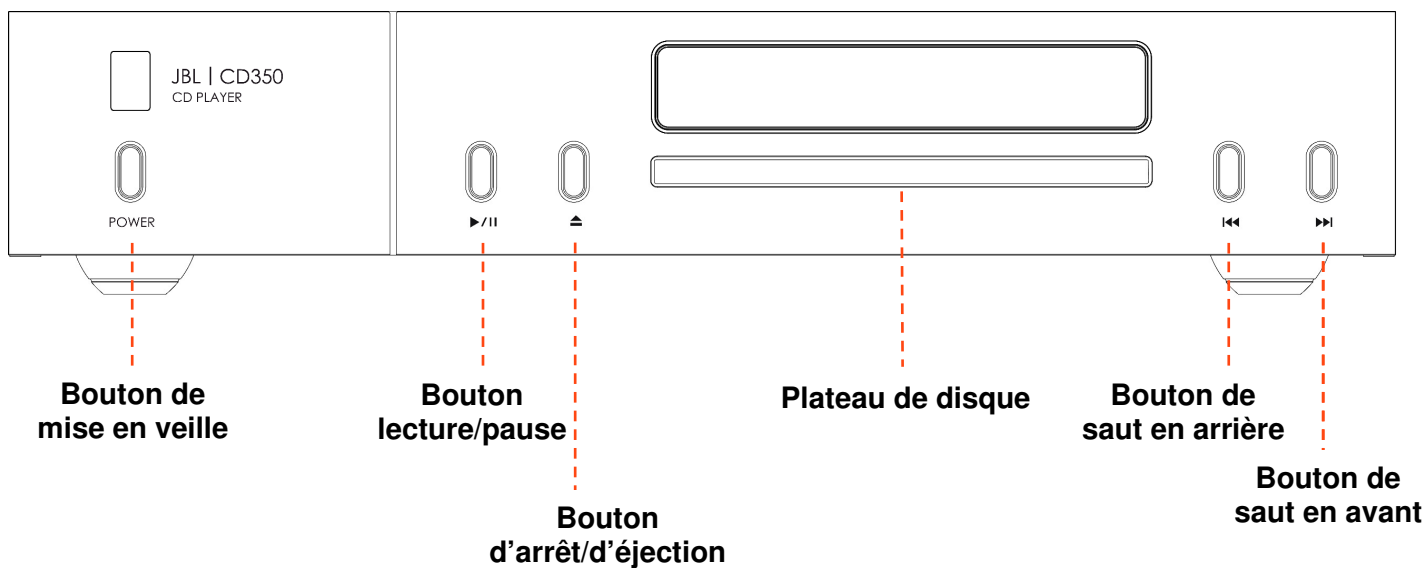
Ce manuel est un guide pour l'installation et l'utilisation du CD350 et comprend des informations sur ses fonctionnalités les plus avancées.

Dans le cas improbable d'une panne ou si vous avez besoin d'une assistance technique, veuillez contacter nos équipes d'assistance spécialisées par courrier électronique à l'adresse luxurysupport@harman.com, ou par téléphone au numéro +44 (0) 1707 668 012 ou au numéro +1 888 6914 171. Si vous souhaitez simplement obtenir de plus amples informations sur les produits JBL, notre réseau de revendeurs se fera un plaisir de vous aider. Vous trouverez de plus amples informations sur le site Web de JBL à l'adresse JBL.com.

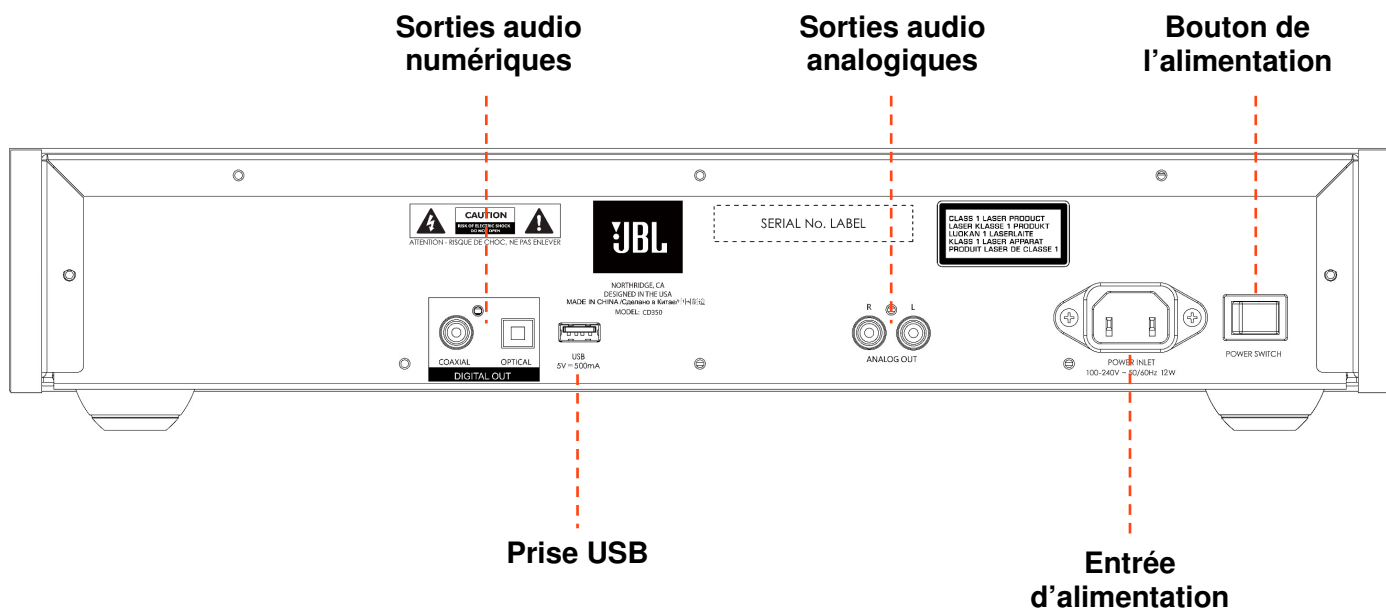
Mise en place de l'appareil

- Posez le lecteur BD sur une surface plane et ferme, en évitant de l'exposer directement aux rayons du soleil ou à une source de chaleur ou d'humidité.
- Ne posez pas le CD350 au-dessus d'un amplificateur ou de toute autre source de chaleur.
- Assurez-vous que le récepteur de la télécommande sur la gauche de l'affichage de la façade n'est pas obstrué, sinon cela peut générer l'utilisation de la télécommande.
- Ne posez pas votre platine-disque sur cet appareil. Les platines sont des appareils très sensibles aux bruits générés par l'alimentation secteur. Ces derniers peuvent s'entendre en bruit de fond si la platine est trop proche de l'appareil.
- Le fonctionnement normal de l'appareil peut être gêné par de fortes perturbations électromagnétiques. Si cela se produit, il suffit de réinitialiser l'appareil avec le bouton d'alimentation, ou de déplacer l'appareil dans un autre lieu.

Façade



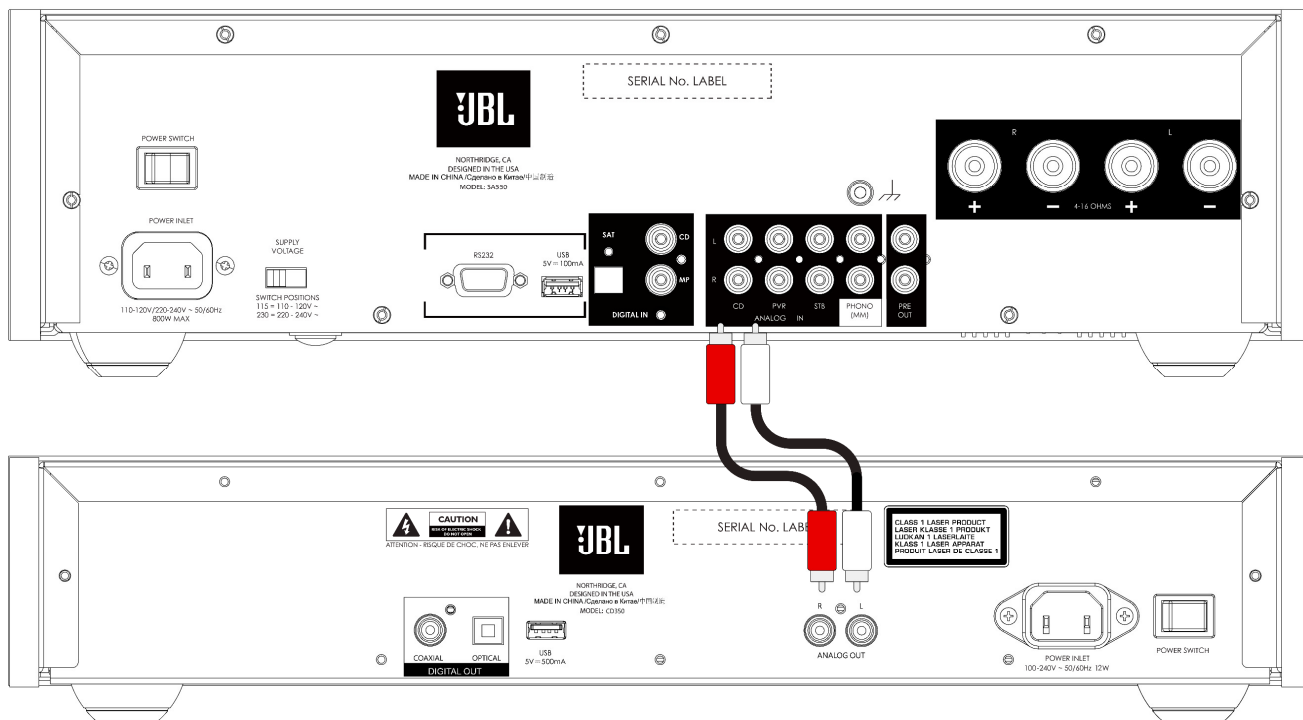
Panneau arrière



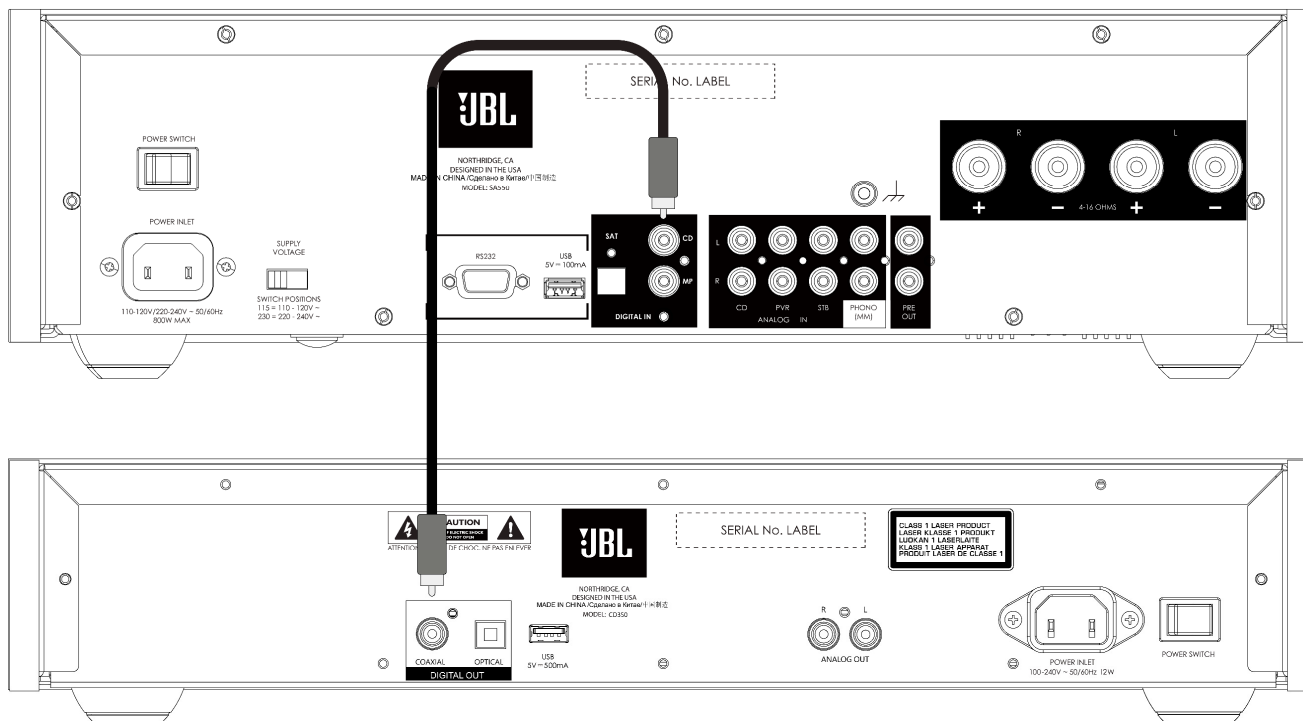


Raccordement du lecteur CD

Connexion analogique



Connexion numérique




Guide d'utilisation





Lecture d'un CD

Le plateau CD peut être sélectionné pour la lecture à l'aide de la **touche de navigation droite** de la télécommande.

Pour arrêter la lecture du CD, appuyez sur la touche d'éjection sur la façade ou appuyez longuement sur

le bouton  de la télécommande pour arrêter la lecture du CD

Formats de disques

	Disques compacts (CD audio)
	Disques compacts enregistrables (CD-R) à écriture unique. Remarque : les disques enregistrables doivent être finalisés pour que le lecteur puisse les lire.
	Disques compacts réinscriptibles et enregistrables (CD-RW). Remarque : les disques enregistrables doivent être finalisés pour que le lecteur puisse les lire.
	Disques CD-TEXT. Ces disques contiennent des informations textuelles, notamment les noms des pistes, des albums et des artistes.

Lecture à partir d'un périphérique de stockage USB

L'entrée USB peut être sélectionnée pour la lecture à l'aide de la **touche de navigation gauche** de la télécommande.

Formats de fichiers

Type de fichier	Débits binaires	Profondeurs binaires	Taux d'échantillonnage
AAC	8 – 320 kb/s		32, 44,1 ou 48 kHz
FLAC		16 ou 24 bits	32, 44,1, 48, 88,2 ou 96 kHz
MP3	32 – 320 kb/s		32, 44,1 ou 48 kHz
WAV		16 ou 24 bits	32, 44,1, 48, 88,2 ou 96 kHz
WMA	48 – 192 kb/s		32, 44,1 ou 48 kHz

Spécifications

Sorties	
DAC	PCM1796
Réponse en fréquence	20 Hz - 20 kHz ± 0,05 dB
Niveau nominal de sortie	2,0 ± 0,3 V
Distorsion harmonique totale + bruit	0,007 %
Rapport signal/bruit (A-wtd)	105 dB
Généralités	
Tension principale	100-240 V, 50-60 Hz
Consommation électrique maximale	12 W
Dimensions en mm (Y compris les pieds, la molette de commande et les connecteurs)	448 L x 89 H x 290 P
Poids (net)	5,8 kg
Poids (brut)	8,0 kg

Verpackungsinhalt

- JBL CD350 Classic CD-Player
- IR-Fernbedienung
- 2 x AAA-Batterien für die Fernbedienung
- Regionalspezifische(s) Netzkabel
- Sicherheits- und Konformitätsdokument
- Kurzanleitung

Danke, dass Sie sich für JBL entschieden haben

Seit über 75 Jahren stellt JBL Audiogeräte der Spitzenklasse für Konzerte, Studios, Theater und Privathaushalte auf der ganzen Welt her. Führende Künstler und Toningenieure vertrauen auf JBL.

Der JBL CD350 wurde entwickelt, um Ihnen jahrzehntelang eine zuverlässige CD-Wiedergabe in außergewöhnlicher musikalischer Qualität zu bieten, damit Sie Ihre Musik in vollen Zügen genießen können.

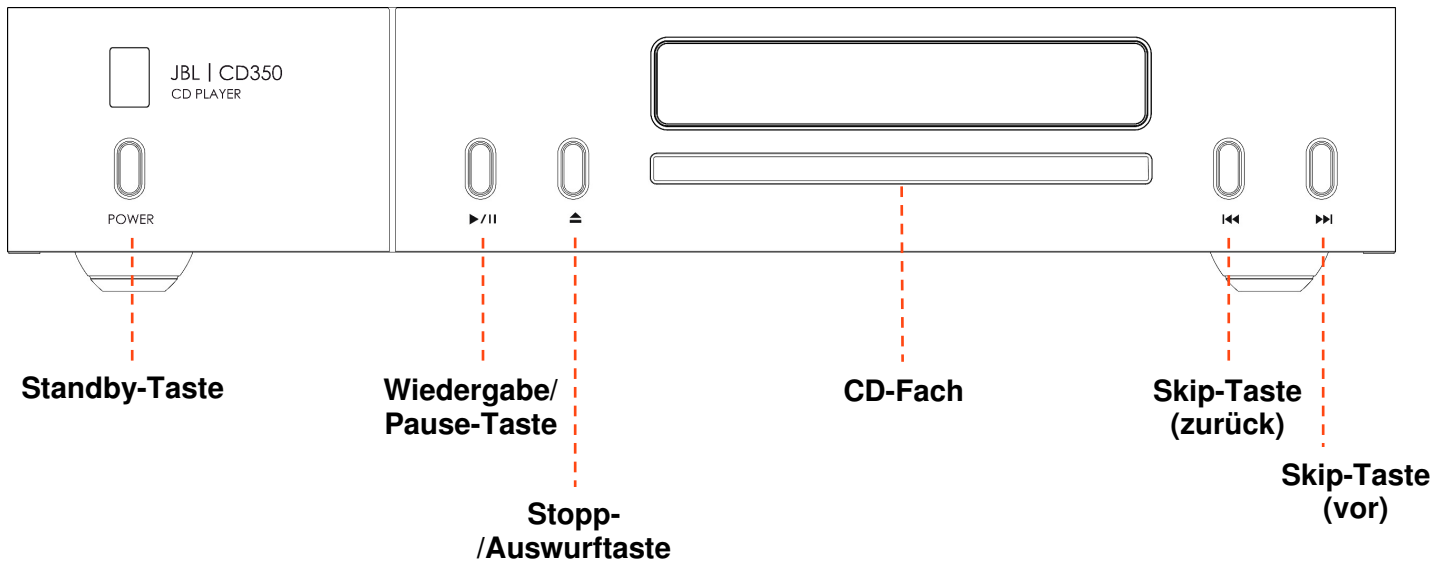
Dieses Handbuch bietet eine detaillierte Anleitung zur Installation und Bedienung des CD350, einschließlich Informationen zu den erweiterten Funktionen des Gerätes.

Im unwahrscheinlichen Fall einer Störung oder wenn Sie technische Unterstützung benötigen, wenden Sie sich bitte per E-Mail an luxurysupport@harman.com oder telefonisch unter +44 (0) 1707 668012 oder +1 888 6914 171 an unser engagiertes Support-Team. Wenn Sie einfach nur weitere Informationen über JBL Produkte benötigen, hilft Ihnen unser Händlernetz gerne weiter. Weitere Informationen finden Sie auch auf der Website von JBL unter JBL.com.

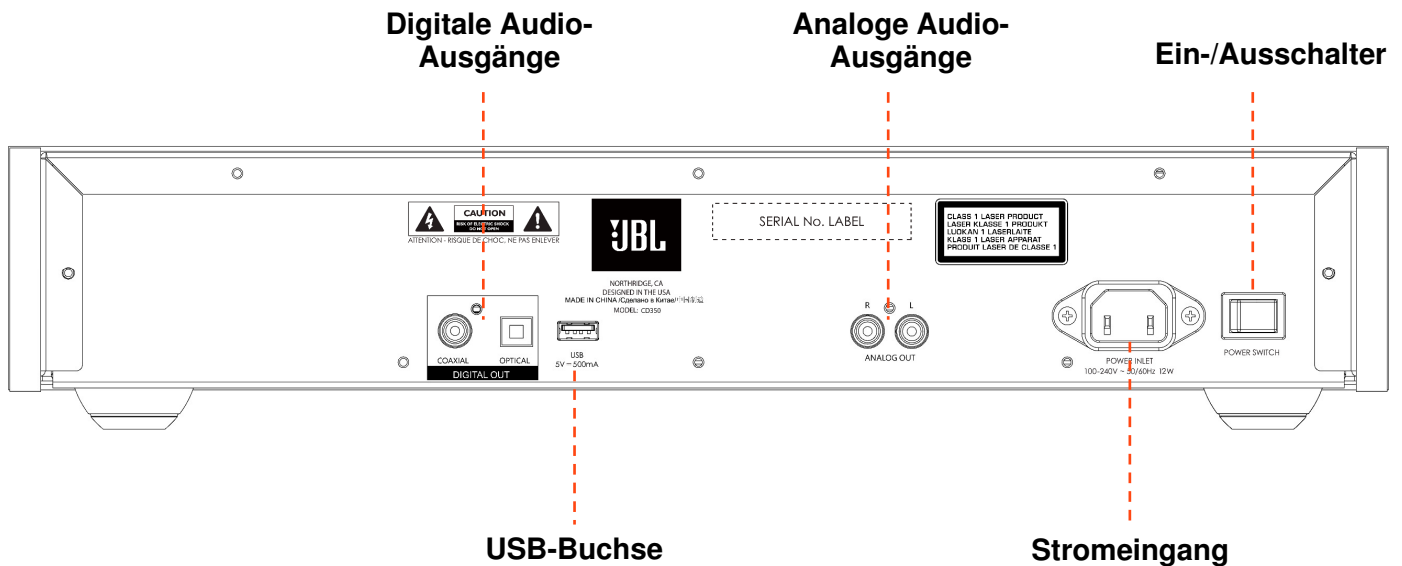
Gerät aufstellen

- Stellen Sie den CD-Player auf einem ebenen festen Untergrund auf und vermeiden Sie direkte Sonneneinstrahlung, sowie Hitze- und Feuchtigkeitsquellen.
- Stellen Sie den CD350 nicht auf einen Verstärker oder eine andere Wärmequelle.
- Stellen Sie sicher, dass der Fernbedienungsempfänger links neben dem Display auf der Vorderseite des Geräts nicht verdeckt wird, da dies sonst die Verwendung der Fernbedienung beeinträchtigt.
- Stellen Sie keinen Plattenspieler auf dieses Gerät. Plattenspieler reagieren sehr empfindlich auf das von Netzteilen erzeugte Rauschen, das als Hintergrundbrummen zu hören ist, wenn sich der Plattenspieler zu dicht am Gerät befindet.
- Die normale Funktion des Geräts kann durch starke elektromagnetische Interferenzen gestört werden. Setzen Sie in diesem Fall einfach das Gerät mit der Ein-/Austaste zurück oder stellen Sie es an einen anderen Standort auf.

Vorderseite

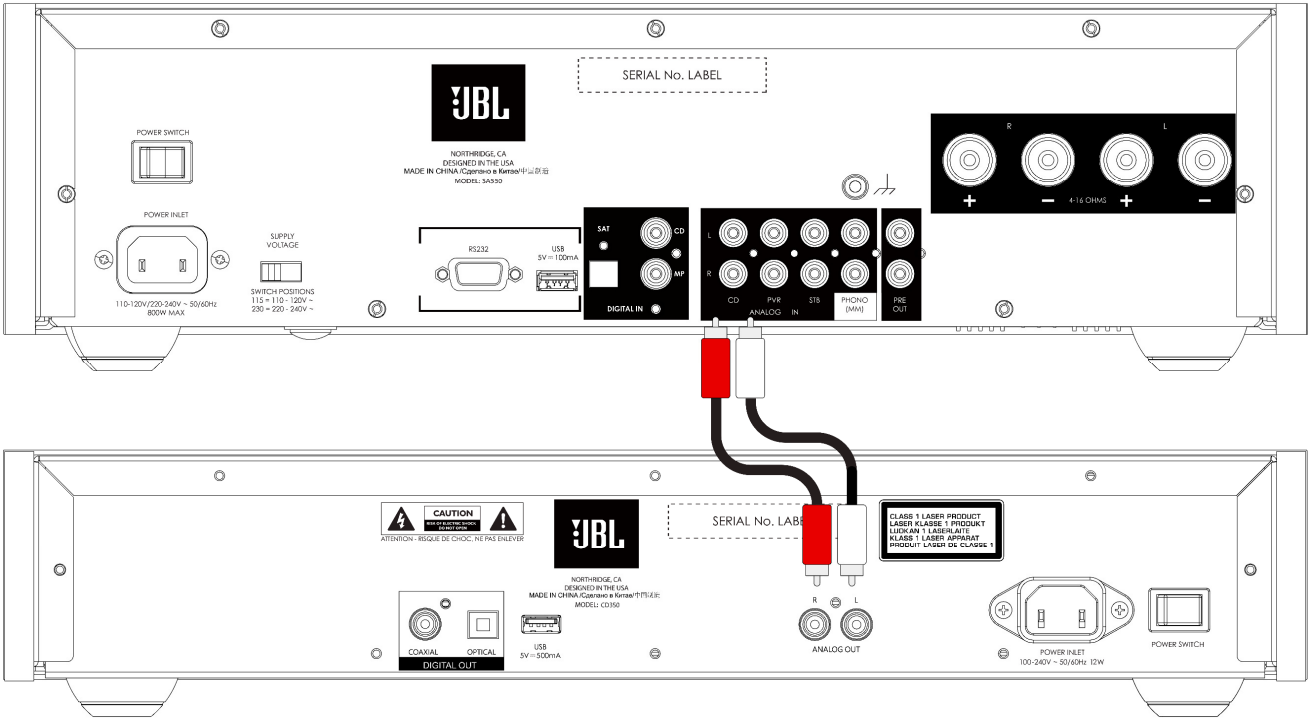


Rückseite

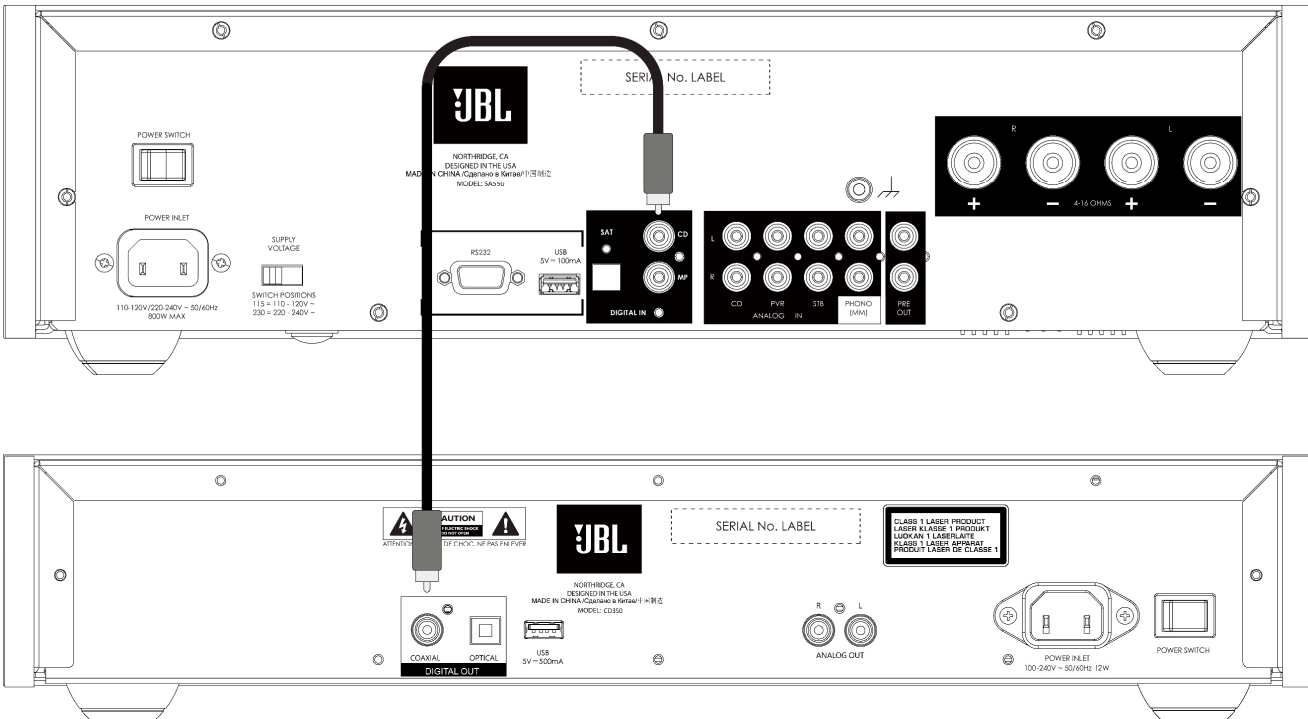


Anschließen des CD-Players

Analoger Anschluss




Digitale Anschluss







Inbetriebnahme

Eine CD wiedergeben

Das CD-Fach kann mit der **rechten Navigationstaste** auf der Fernbedienung für die Wiedergabe ausgewählt werden.

Um die CD-Wiedergabe zu stoppen, drücken Sie die Auswurf-taste an der Vorderseite des Geräts oder drücken Sie lange auf  an der Fernbedienung.

Disc-Formate

	Compact Discs (Audio-CDs)
	Einmal beschreibbare Compact Discs (CD-R). Hinweis: Beschreibbare Discs müssen finalisiert werden, damit der CD-Player sie lesen kann.
	Wiederbeschreibbare Compact Discs (CD-RW). Hinweis: Beschreibbare Discs müssen finalisiert werden, damit der CD-Player sie lesen kann.
	CD-TEXT-Discs. Diese Discs enthalten Textinformationen wie Titelnamen, Album- und Künstlernamen.

Wiedergeben von einem USB-Stick

Der USB-Eingang kann mit der **linken Navigationstaste** auf der Fernbedienung für die Wiedergabe ausgewählt werden.

Dateiformate

Dateityp	Bitrate	Bit-Tiefe	Abtastrate
AAC	8 – 320 kbps		32, 44,1 oder 48 kHz
FLAC		16-bit oder 24-bit	32, 44,1, 48, 88,2 oder 96 kHz
MP3	32 – 320 kbps		32, 44,1 oder 48 kHz
WAV		16-bit oder 24-bit	32, 44,1, 48, 88,2 oder 96 kHz
WMA	48 – 192 kbps		32, 44,1 oder 48 kHz

Technische Daten

Ausgänge	
DAC	PCM1796
Frequenzgang	20 Hz – 20 kHz ± 0,05 dB
Nenn-Ausgangspegel	2,0 ± 0,3 V
Harmonische Gesamtverzerrung und Rauschen	0,007 %
Signal-Rauschabstand (A-wtd)	105 dB
Allgemein	
Netzspannung	100 - 240 V, 50 - 60 Hz
Maximale Leistungsaufnahme	12 W
Abmessungen in mm (einschließlich Füße, Bedienknopf und Anschlüsse)	448 B x 89 H x 290 T
Gewicht (netto)	5,8 kg
Gewicht (brutto)	8,0 kg

Leveringsomvang

- JBL CD350 Classic cd-speler
- IR-afstandsbediening
- 2x AAA-batterij voor de afstandsbediening
- Regiospecifieke voedingskabel(s)
- Veiligheids- en nalevingsdocumentatie
- Snelstartgids

Bedankt voor het kiezen van JBL

Al meer dan 75 jaar maakt JBL de beste audioapparatuur in zijn klasse voor concerten, studio's, theaters en thuisgebruik over de hele wereld. JBL is de vertrouwde keuze van toonaangevende artiesten en geluidstechnici.

De JBL CD350 is ontworpen om u de komende decennia een betrouwbare cd-weergave te bieden met een uitzonderlijke muzikaliteit, zodat u altijd het meeste uit uw muziek kunt halen.

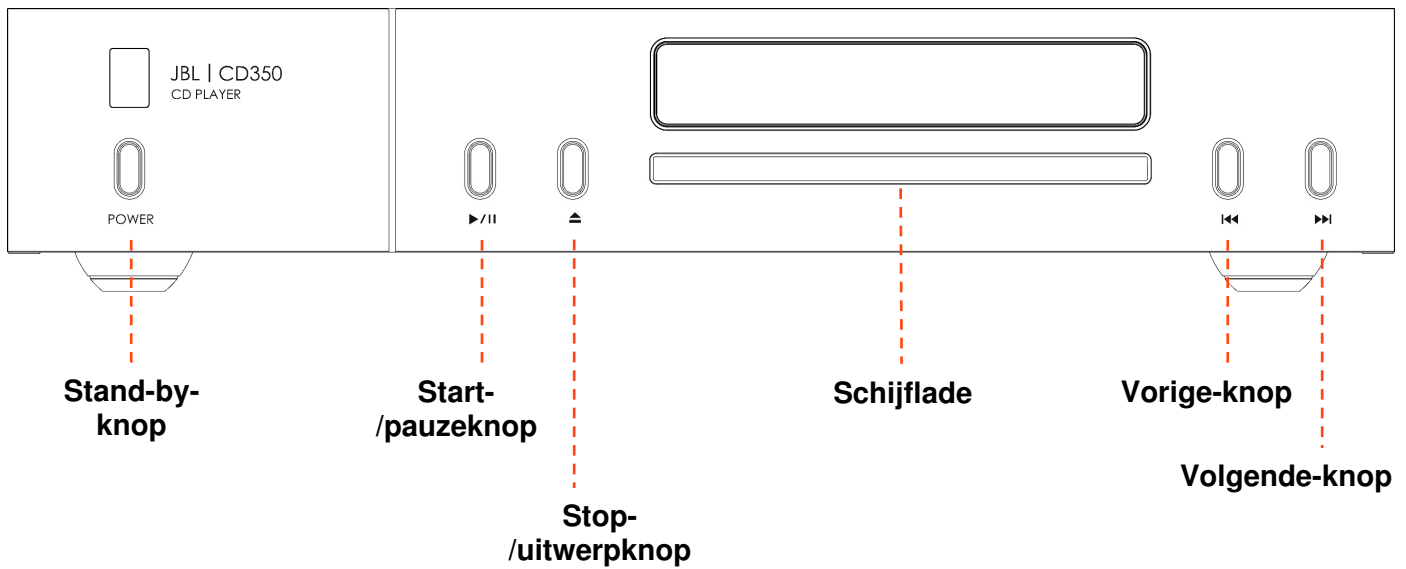
Deze handleiding beschrijft de installatie en het gebruik van de CD350 en bevat informatie over de meer geavanceerde eigenschappen ervan.

In het onwaarschijnlijke geval van een storing of als u technische assistentie nodig hebt, kunt u contact opnemen met onze toegewijde klantendienst via het e-mailadres luxurysupport@harman.com of via telefoonnummer +44 (0) 1707 668012 of +1 888 6914 171. Of als u gewoon meer informatie over JBL-producten wilt krijgen, helpt ons netwerk van dealers u graag verder. U kunt ook meer informatie vinden op de website van JBL op JBL.com.

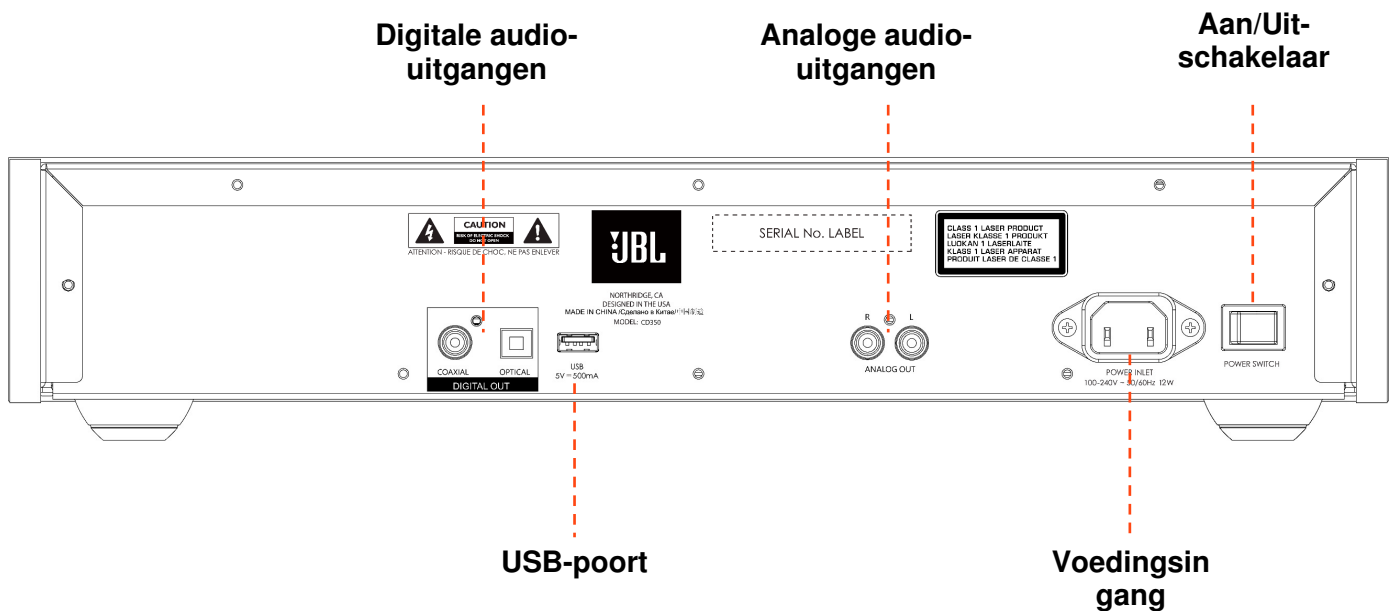
Het apparaat plaatsen

- Plaats de CD-speler op een vlakke, stevige ondergrond, vermijd direct zonlicht en vocht- en warmtebronnen.
- Plaats de CD350 niet bovenop een versterker of andere warmtebron.
- Zorg ervoor dat de ontvanger van de afstandsbediening aan de linkerkant van de display op het voorpaneel niet wordt belemmerd, anders zal dit het gebruik van de afstandsbediening aantasten.
- Plaats geen platenspeler op dit apparaat. Platenspelers zijn zeer gevoelig voor het geluid dat wordt geproduceerd door apparaten die op het lichtnet zijn aangesloten en dit vertaalt zich in achtergrondgeruis als de platenspeler te dichtbij staat.
- De normale functie van het apparaat kan worden verstoord door krachtige, elektromagnetische interferentie. Mocht dit het geval zijn, dan hoeft u het apparaat slechts te resetten met de aan-/uittoets of deze naar een andere plek te verplaatsen.

Voorpaneel

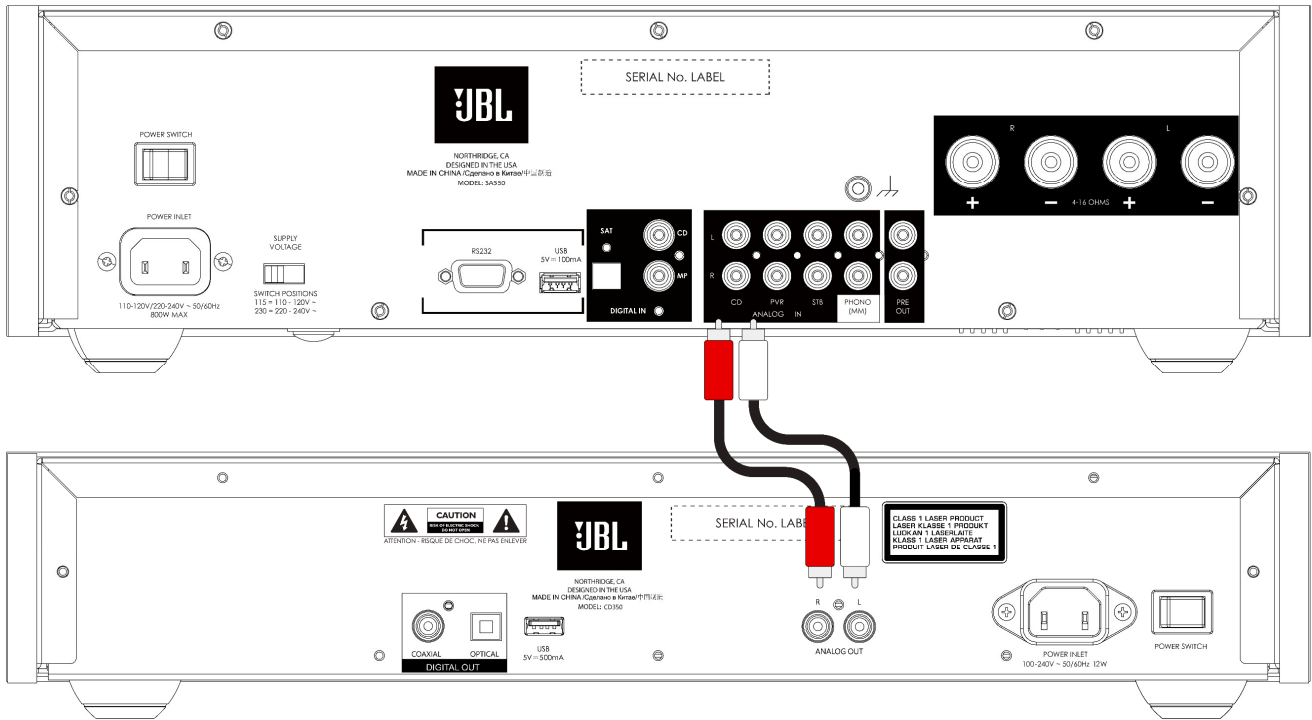


Achterpaneel

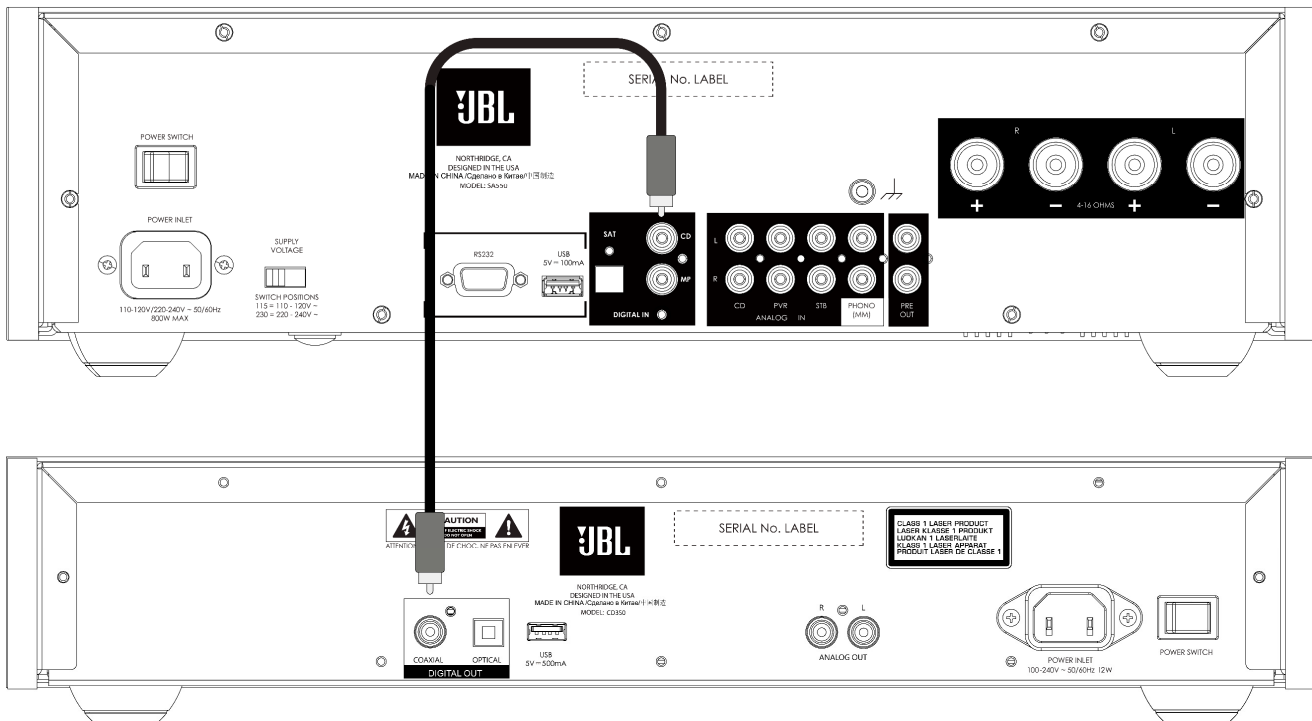


De cd-speler aansluiten

Analoge aansluiting



Digitale aansluiting







Gebruik

Een cd afspelen

Gebruik de **rechter navigatietoets** op de afstandsbediening om de cd-lade te selecteren voor het afspelen.

Druk op de Uitwerpknop of houd  op de afstandsbediening ingedrukt om het afspelen van de cd te stoppen.

Schijfformaten

	Compactdiscs (audio-cd's)
	Eenmalig schrijfbaar, opneembare compactdiscs (CD-R). Opmerking: opneembare schijven moeten worden gefinaliseerd voordat de speler ze kan lezen.
	Herschrijfbaar, opneembare compactdiscs (CD-RW). Opmerking: opneembare schijven moeten worden gefinaliseerd voordat de speler ze kan lezen.
	CD-TEKST-schijven. Deze schijven bevatten tekstinformatie, waaronder tracknamen, album en artiestnamen.

Een USB-opslagapparaat afspelen

Gebruik de **linker navigatietoets** op de afstandsbediening om de USB-ingang te selecteren voor het afspelen.

Bestandsindelingen

Bestandstype	Bitsnelheden	Bitdieptes	Bemonsteringsfrequenties
AAC	8 – 320 kbps		32, 44,1 of 48 kHz
FLAC		16 of 24 bit	32, 44,1, 48, 88,2 of 96 kHz
MP3	32 – 320 kbps		32, 44,1 of 48 kHz
WAV		16 of 24 bit	32, 44,1, 48, 88,2 of 96 kHz
WMA	48 – 192 kbps		32, 44,1 of 48 kHz

Specificaties

Uitgangen	
DAC	PCM1796
Frequentiebereik	20 Hz – 20 kHz ± 0,05 dB
Nominaal uitgangsniveau	2,0 ± 0,3V
Totale harmonische vervorming + ruis	0,007%
Signaal/ruisverhouding (A-wtd)	105 dB
Algemeen	
Netspanning	100–240V, 50–60Hz
Maximaal stroomverbruik	12W
Afmetingen in mm (Inclusief poten, bedieningsknop en aansluitingen)	448 B x 89 H x 290 D
Gewicht (netto)	5,8 kg
Gewicht (bruto)	8,0 kg

Contenuto della confezione

- Lettore CD JBL CD350 Classic
- Telecomando a infrarossi
- 2 pile AAA per il telecomando
- Cavi di alimentazione specifici in base alla regione
- Documento di Sicurezza e Conformità
- Guida di avvio rapido

Grazie per aver scelto JBL

Da oltre 75 anni, JBL crea le migliori apparecchiature audio per concerti, studi di registrazione, teatri e case in tutto il mondo. JBL è la scelta di fiducia dei principali artisti della registrazione e degli ingegneri del suono.

L'unità JBL CD350 è progettata per offrire una riproduzione dei CD affidabile per vari decenni e sempre con una musicalità eccezionale, in modo da godersi al massimo la propria musica.

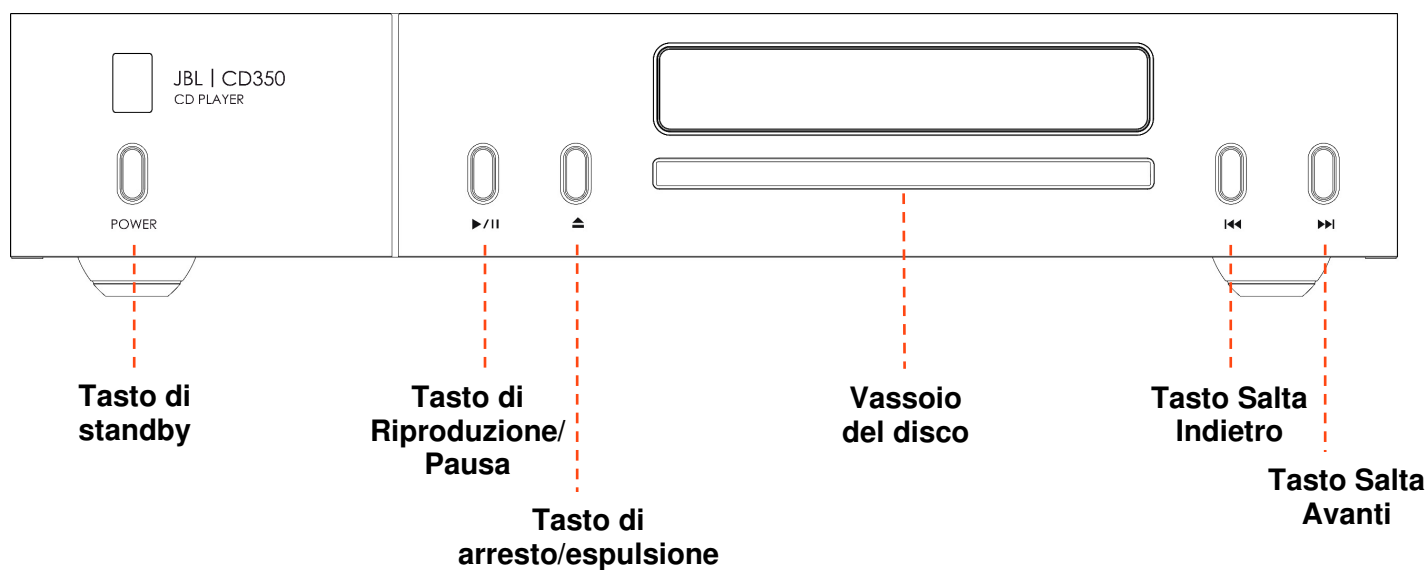
Questo manuale è una guida per l'installazione e l'uso dell'unità CD350 e contiene informazioni sulle funzionalità più avanzate del prodotto.

Nell'improbabile eventualità di un guasto o nel caso in cui sia necessaria assistenza tecnica, contattare i nostri team di supporto dedicati via e-mail all'indirizzo luxurysupport@harman.com o telefonicamente al numero +44 (0) 1707 668012 o +1 888 6914 171. Oppure, se semplicemente si desiderano ulteriori informazioni sui prodotti JBL, la nostra rete di rivenditori sarà lieta di offrire il supporto necessario. Ulteriori informazioni sono disponibili anche sul sito JBL, alla pagina JBL.com.

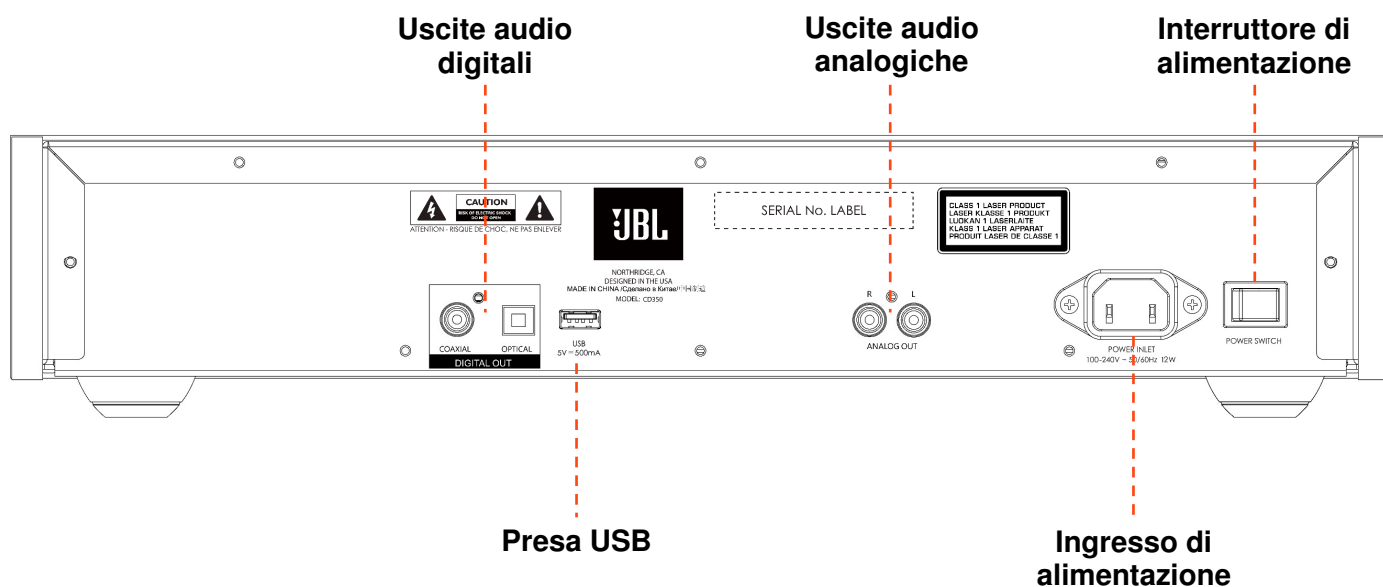
Posizionamento dell'unità

- Posizionare il lettore CD su una superficie piana e stabile, evitando l'esposizione alla luce solare diretta e a fonti di calore o umidità.
- Non collocare l'unità CD350 al di sopra di un amplificatore o di altre fonti di calore.
- Assicurarci che il ricevitore del telecomando sulla sinistra del display del pannello frontale non sia ostruito, altrimenti potrebbe impedire il funzionamento del telecomando.
- Non posizionare il giradischi sulla parte superiore di questa unità. I giradischi sono molto sensibili al rumore generato dagli alimentatori elettrici, che sarà udibile come 'ronzio' di fondo se il giradischi è troppo vicino.
- Il normale funzionamento dell'unità potrebbe essere disturbato da forti interferenze elettromagnetiche. Qualora ciò si verifici, resettare semplicemente l'unità utilizzando il pulsante di alimentazione o spostarla in un luogo differente.

Pannello frontale

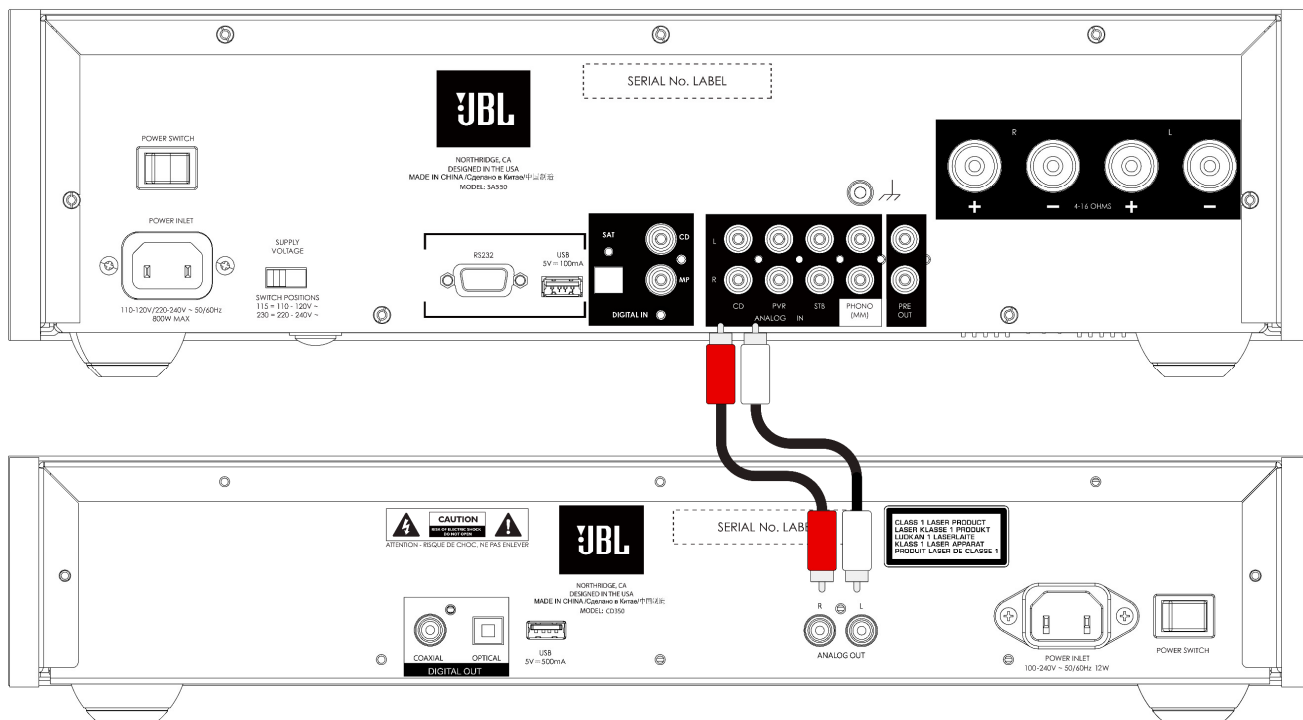


Pannello posteriore

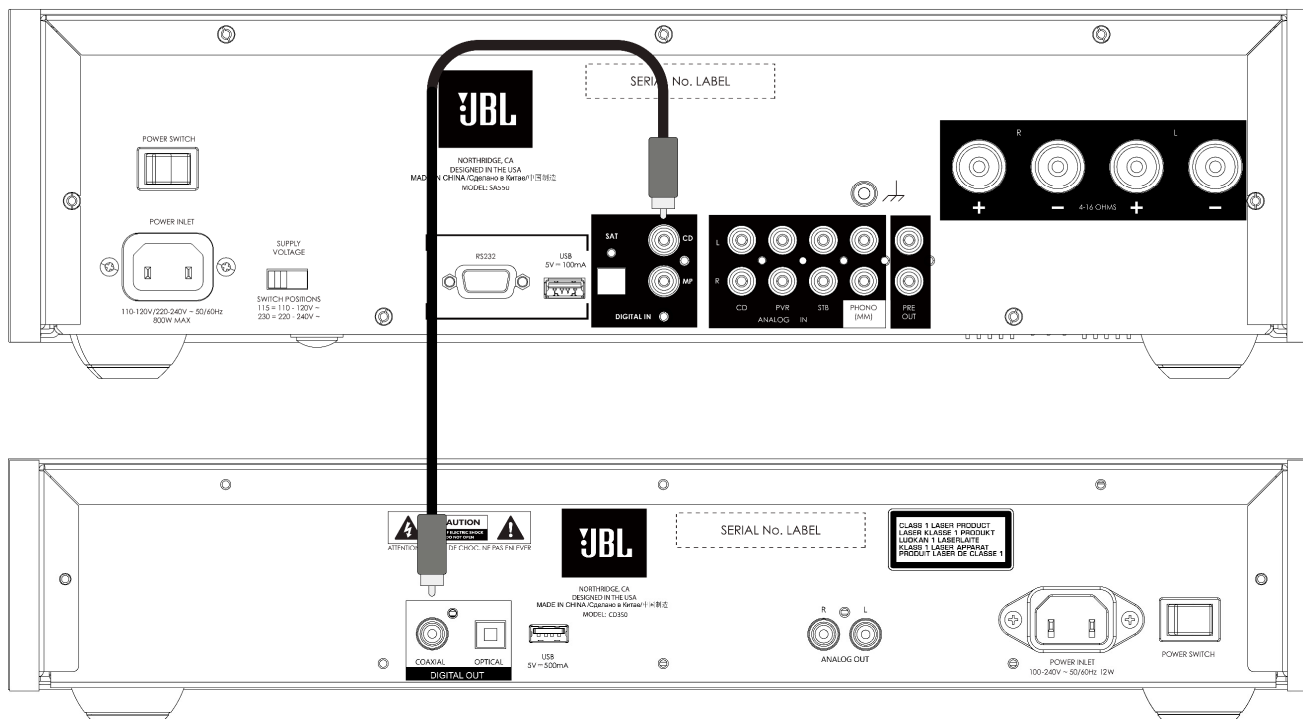


Collegamento del lettore CD

Collegamento analogico




Collegamento digitale







Funzionamento

Riproduzione di un CD

È possibile selezionare il vassoio del CD per la riproduzione utilizzando il **tasto di navigazione destro** sul telecomando.

Per interrompere la riproduzione del CD, premere il tasto di espulsione sul pannello frontale o premere a lungo il tasto  sul telecomando.

Formati disco

	Compact Disc (CD audio)
	Compact disc registrabili, scrivibili una sola volta (CD-R). Nota: i dischi registrabili devono essere finalizzati affinché il lettore possa leggerli.
	Compact disc riscrivibili e registrabili (CD-RW). Nota: i dischi registrabili devono essere finalizzati affinché il lettore possa leggerli.
	Dischi CD-TEXT. Questi dischi contengono informazioni di testo tra cui nomi di brani, nomi di album e di artisti.

Riproduzione da un dispositivo di archiviazione USB

È possibile selezionare l'ingresso USB per la riproduzione utilizzando il **tasto di navigazione sinistro** sul telecomando.

Formati di file

Tipo di file	Velocità di trasmissione	Profondità di bit	Frequenze di campionamento
AAC	8-320 kbps		32, 44,1 o 48 kHz
FLAC		16 o 24bit	32, 44,1, 48, 88,2 o 96 kHz
MP3	32-320 kbps		32, 44,1 o 48 kHz
WAV		16 o 24bit	32, 44,1, 48, 88,2 o 96 kHz
WMA	48-192 kbps		32, 44,1 o 48 kHz

Specifiche

Uscite	
DAC	PCM1796
Risposta in frequenza	20 Hz – 20 kHz ± 0,05 dB
Livello nominale di uscita	2,0 ± 0,3 V
Distorsione armonica totale + Rumore	0,007%
Rapporto Segnale/Rumore (A-wtd)	105 dB
Generale	
Tensione di rete	100 - 240 V, 50-60 Hz
Massimo consumo di potenza	12 W
Dimensioni in mm (inclusi piedini, manopola di controllo e connettori)	448 L x 89 A x 290 P
Peso (netto)	5,8 kg
Peso (lordo)	8,0 kg

Contenido del paquete

- Reproductor de CD JBL CD350 Classic
- Control remoto por infrarrojos
- 2 baterías AAA para el control remoto
- Cable(s) de alimentación específico(s) según la región
- Documento de seguridad y conformidad
- Guía de inicio rápido

Gracias por elegir JBL

Durante más de 75 años, JBL ha creado los mejores equipos de audio para conciertos, estudios, teatros y hogares de todo el mundo. JBL es la elección de confianza de los principales artistas de grabación e ingenieros de sonido.

El JBL CD350 está diseñado para brindarle una reproducción de CD confiable durante muchos años, todo con una musicalidad excepcional para que pueda disfrutar al máximo de la música.

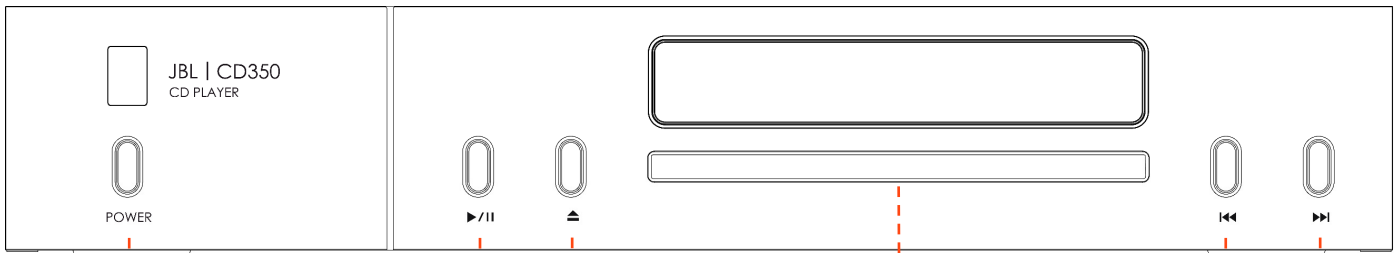
Este manual es una guía para la instalación y uso del CD350 e incluye información sobre sus características más avanzadas.

En el caso poco probable de que se produzca algún fallo o necesite asistencia técnica, póngase en contacto con nuestros equipos de asistencia por correo electrónico a través de luxurysupport@harman.com, o por teléfono llamando al +44 (0) 1707 668012 o +1 888 6914 171. O simplemente si requiere más información sobre los productos JBL, nuestra red de distribuidores estará encantada de ayudarle. También puede encontrar más información en el sitio web de JBL en JBL.com.

Colocación de la unidad

- Coloque el reproductor de CD sobre una superficie nivelada y firme, lejos de la luz del sol directa y fuentes de calor o humedad.
- No coloque el CD350 encima de un amplificador u otra fuente de calor.
- Asegúrese de que el receptor del control remoto situado a la izquierda de la pantalla del panel frontal no esté obstruido; de lo contrario, afectará el uso del control remoto.
- No coloque su tocadiscos sobre la unidad. Los tocadiscos son muy sensibles al ruido que genera la alimentación principal, y se puede oír como un "zumbido" de fondo si el tocadiscos está demasiado cerca.
- El funcionamiento normal de la unidad puede interrumpirse por interferencias electromagnéticas fuertes. Si esto ocurre, simplemente reinicie la unidad con el botón de encendido o mueva la unidad hacia otra ubicación.

Panel frontal



Botón en espera

Reproducir / Pausa botón

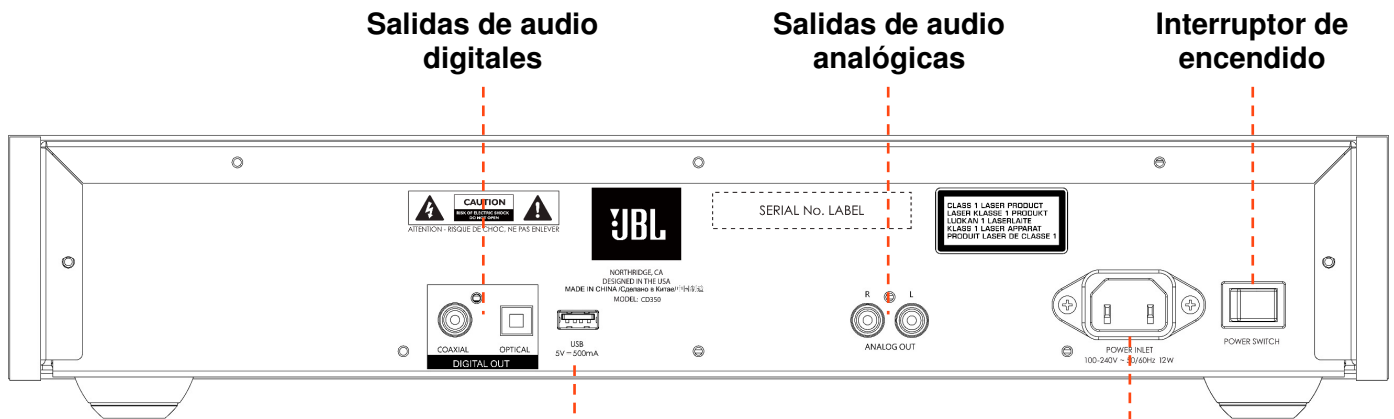
Botón de parada/expulsión

Bandeja de discos

Saltar botón Atrás

Saltar botón siguiente

Panel posterior



Salidas de audio digitales

Salidas de audio analógicas

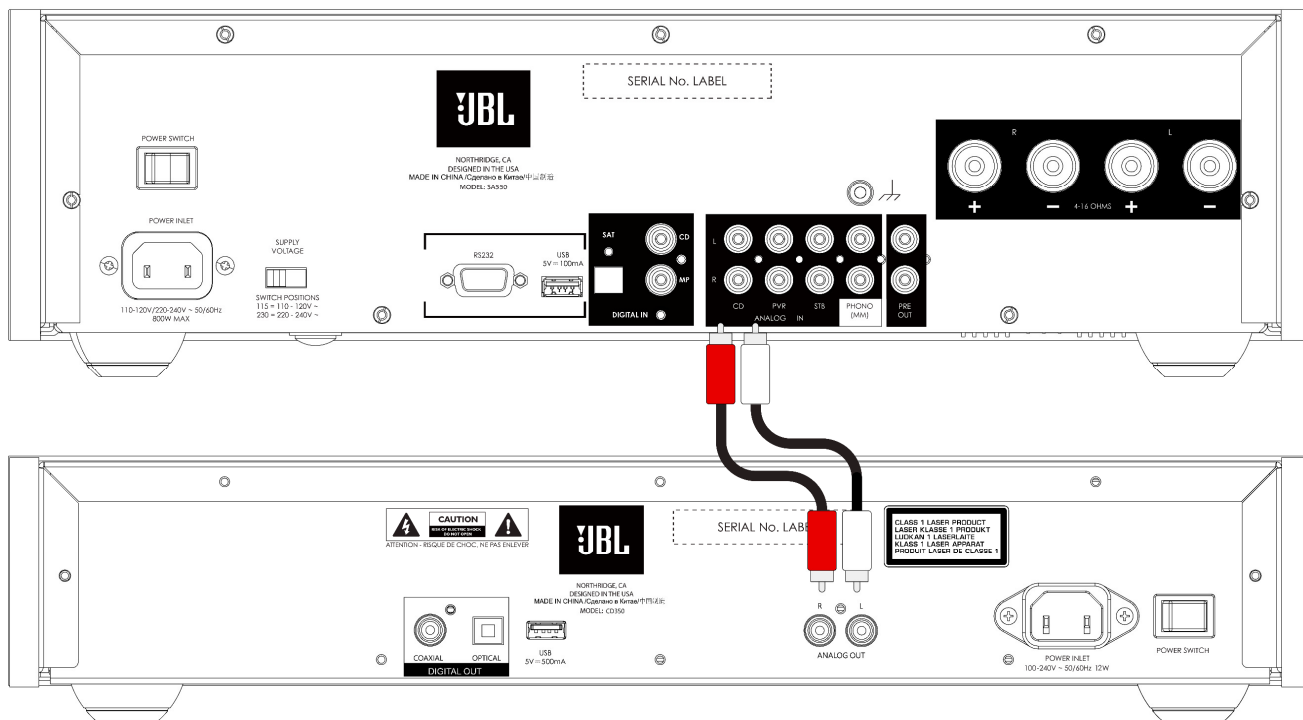
Interruptor de encendido

Entrada USB

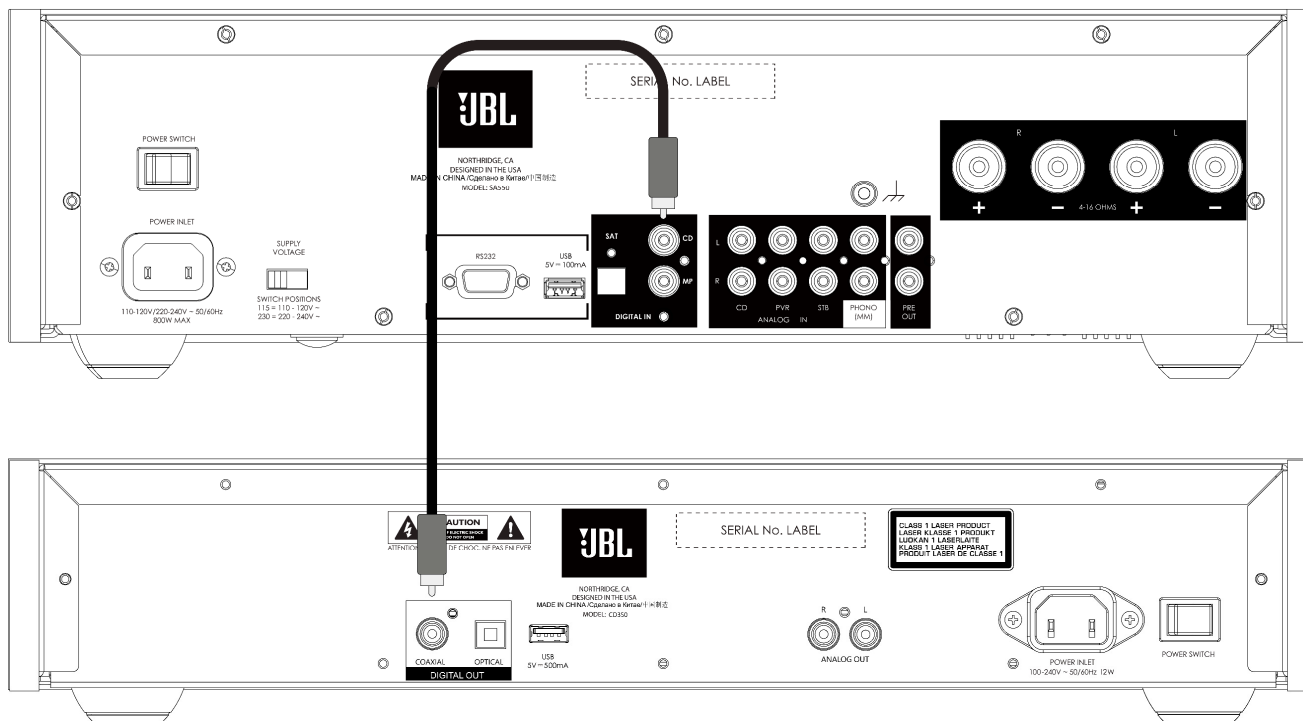
Entrada de alimentación

Conexión del reproductor de CD

Conexión analógica



Conexión digital




Funcionamiento





Reproducción de un CD

La bandeja de CD puede seleccionarse para la reproducción utilizando el **botón de navegación derecho** en el control remoto.

Para detener la reproducción del CD, pulse el botón Expulsar del panel frontal o mantenga pulsado el

botón  en el control remoto

Formatos de disco

	Discos compactos (CD de audio)
	Discos compactos grabables de una sola escritura (CD-R). Nota: los discos grabables deben estar finalizados para que el reproductor pueda leerlos.
	Discos compactos regrabables y grabables (CD-RW). Nota: los discos grabables deben estar finalizados para que el reproductor pueda leerlos.
	Discos CD-TEXT. Estos discos contienen información de texto, como nombres de pistas, álbumes y artistas.

Reproducción desde un dispositivo de almacenamiento USB

La entrada USB puede seleccionarse para la reproducción utilizando el **botón de navegación izquierdo** en el control remoto.

Formatos de archivo

Tipo de archivo	Tasa de bits	Profundidad de bits	Tasa de muestreo
AAC	8 – 320 kbps		32, 44.1 o 48 kHz
FLAC		16 o 24 bits	32, 44.1, 48, 88.2 o 96 kHz
MP3	32 – 320 kbps		32, 44.1 o 48 kHz
WAV		16 o 24 bits	32, 44.1, 48, 88.2 o 96 kHz
WMA	48 – 192 kbps		32, 44.1 o 48 kHz

Especificaciones

Salidas	
DAC	PCM1796
Respuesta de frecuencia	20 Hz – 20 kHz ± 0.05 dB
Nivel de salida nominal	2.0 ± 0.3 V
Distorsión armónica total + Ruido	0.007%
Relación señal/ruido (A-wtd)	105 dB
General	
Voltaje de la red eléctrica	100 – 240 V, 50–60 Hz
Consumo máximo de energía	12 W
Dimensiones en mm (Incluyendo pies, perilla de control y conectores)	448 x 89 x 290 (An x Al x Prof)
Peso (neto)	5.8 kg
Peso (bruto)	8.0 kg

포장 내용물

- JBL CD350 Classic CD 플레이어
- IR 리모콘
- 리모콘용 AAA 배터리 2개
- 지역별 전원 코드
- 안전 및 규정 준수 문서
- 빠른 시작 가이드

JBL을 선택해 주셔서 감사합니다

JBL은 75년 이상 전 세계 콘서트, 스튜디오, 극장 및 가정용을 고려해 동급 최고의 오디오 장비를 제작해 왔습니다. JBL은 최고의 레코딩 아티스트와 사운드 엔지니어가 신뢰하는 선택입니다.

JBL CD350은 뛰어난 음악성과 함께 음악을 최대한 즐길 수 있도록 향후 수십 년 동안 안정적인 CD 재생을 제공하도록 설계되었습니다.

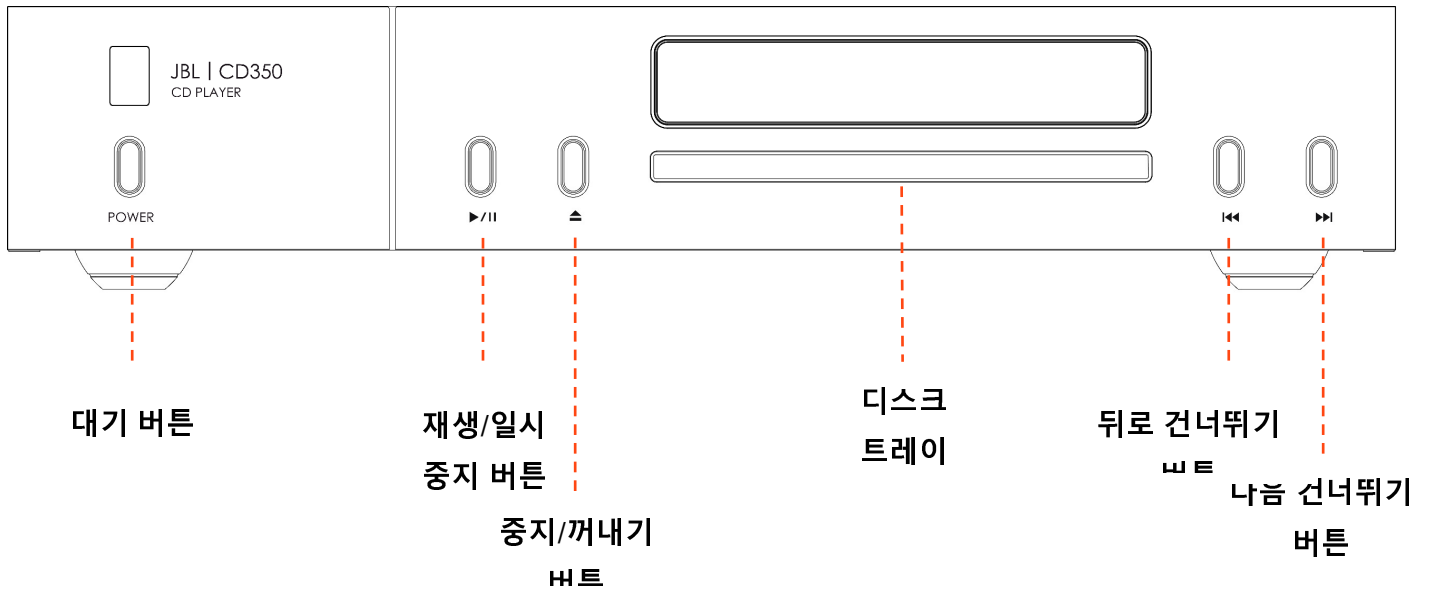
이 핸드북은 CD350 설치 및 사용을 위한 안내서이며 고급 기능에 대한 정보가 포함되어 있습니다.

결함이 있거나 기술 지원이 필요한 경우에는 luxurysupport@harman.com을 사용하여 이메일을 보내거나 +44 (0) 1707 668012 또는 +1 888 6914 171을 사용하여 전화로 전담 지원 팀에 문의하십시오. 혹시라도 JBL 제품에 관한 추가 정보가 필요하시면, 당사의 대리점에서 도움을 드릴 것입니다. 더 자세한 정보는 JBL 웹 사이트 JBL.com에서 확인하실 수 있습니다.

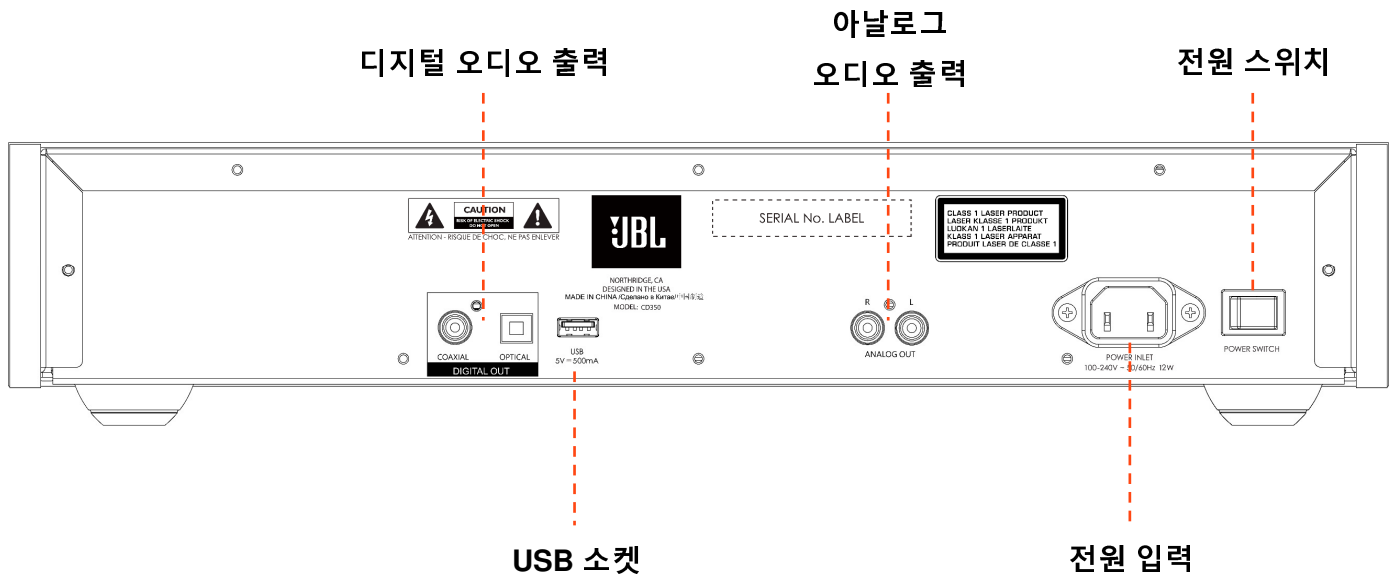
기기의 배치

- CD 플레이어는 평평하고 단단한 곳에 두고, 직사광선이나 열원 또는 습기를 피하십시오.
- CD350을 앰프나 다른 열원 위에 두지 마십시오.
- 전면 패널 디스플레이의 왼쪽에 있는 리모컨 수신기에 장애물이 없도록 하십시오. 그렇지 않으면 리모컨 사용에 문제가 생깁니다.
- 이 장치 위에 레코드 데크를 두지 마십시오. 레코드 데크는 메인 전원 공급 장치에서 발생하는 소음에 매우 민감하여, 레코드 데크가 너무 가까이 있으면 ‘윙윙’ 하는 잡음이 들립니다.
- 강한 전자기 간섭에 의해 장치의 정상 기능이 방해받을 수 있습니다. 이 경우, 전원 버튼으로 장치를 재설정하거나, 장치를 다른 위치로 옮기십시오.

전면 패널

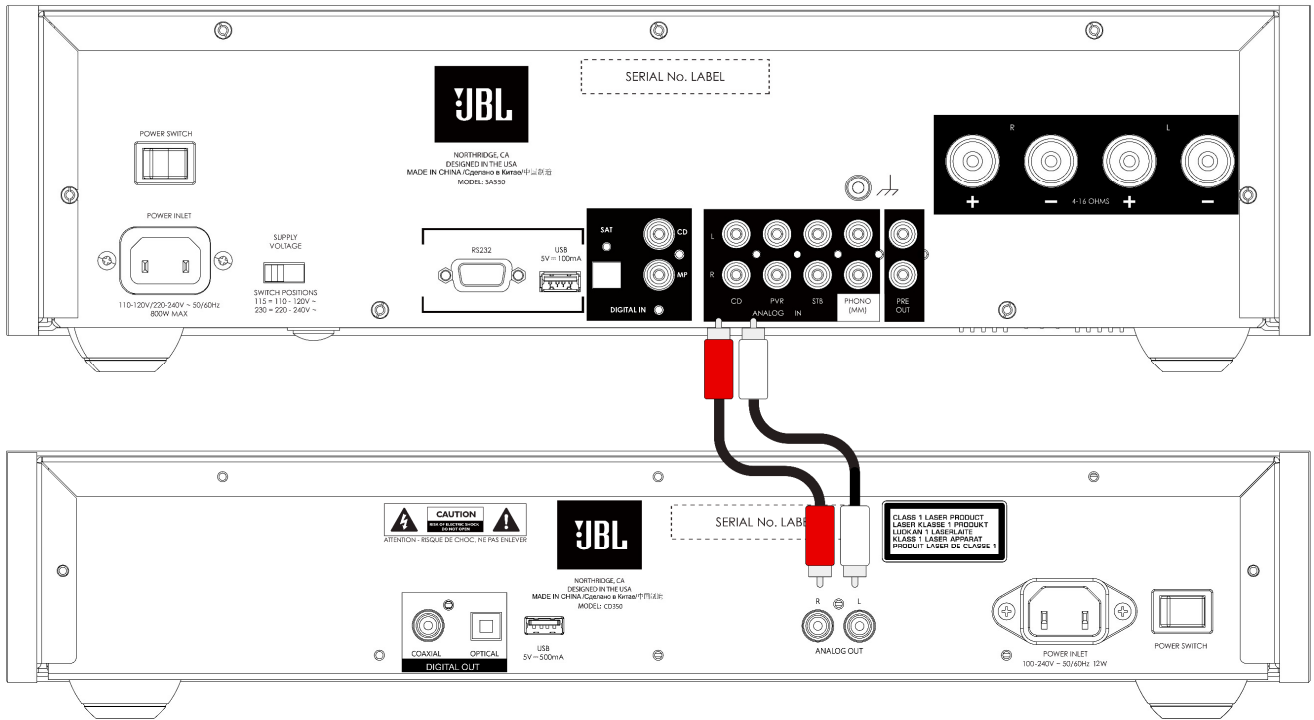


후면 패널

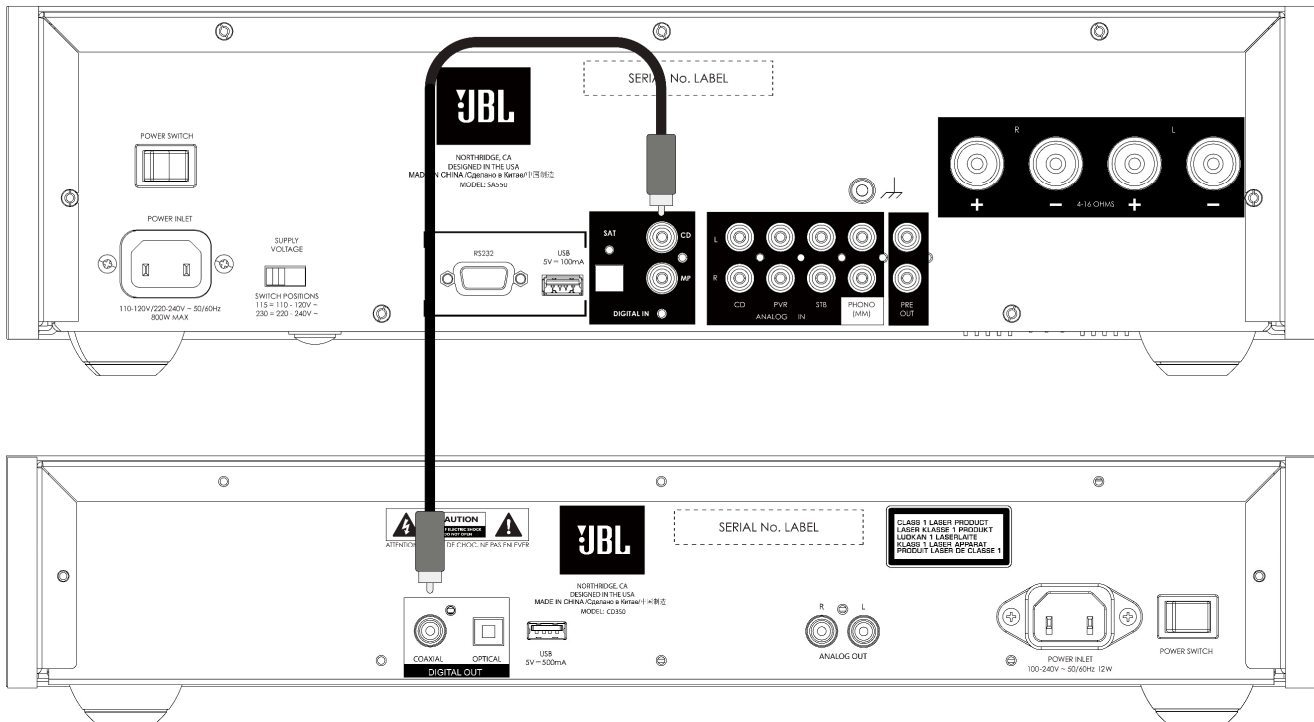


CD 플레이어 연결

아날로그 연결




디지털 연결



작동

CD 재생

리모콘의 **오른쪽 탐색 키**를 사용하여 재생할 CD 트레이를 선택할 수 있습니다.

CD 재생을 중지하려면 전면 패널의 꺼내기 버튼을 누르거나 리모콘의  버튼을 길게 누릅니다

디스크 형식

	컴팩트 디스크(오디오 CD)
	한 번만 기록할 수 있는 컴팩트 디스크(CD-R)입니다. 참고: 기록 가능 디스크는 플레이어에서 읽을 수 있도록 마무리해야 합니다.
	재기록 가능, 기록 가능 컴팩트 디스크(CD-RW). 참고: 기록 가능 디스크는 플레이어에서 읽을 수 있도록 마무리해야 합니다.
	CD-TEXT 디스크. 이 디스크에는 트랙 이름, 앨범 및 아티스트 이름 등 텍스트 정보가 포함되어 있습니다.

USB 저장 장치에서 재생

리모콘의 **왼쪽 탐색 키**를 사용하여 재생할 USB 입력을 선택할 수 있습니다.

파일 형식

파일 유형	전송률	비트 심도	샘플링 레이트
AAC	8 – 320kbps		32, 44.1 또는 48 kHz
FLAC		16 또는 24비트	32, 44.1, 48, 88.2 또는 96kHz
MP3	32 – 320kbps		32, 44.1 또는 48 kHz
WAV		16 또는 24비트	32, 44.1, 48, 88.2 또는 96kHz
WMA	48 – 192kbps		32, 44.1 또는 48 kHz

사양

출력	
DAC	PCM1796
주파수 응답	20Hz – 20kHz ± 0.05dB
공칭 출력 레벨	2.0 ± 0.3V
총 고조파 왜곡 + 잡음	0.007%
신호/잡음비(A-wtd)	105dB
일반	
메인 전원 전압	100–240V, 50–60Hz
최대 전력 소비	12W
치수(mm) (받침대, 컨트롤 노브 및 커넥터 포함)	448 W x 89 H x 290 D
중량(실중량)	5.8kg
중량(총중량)	8.0kg

同梱品

- JBL CD350 Classic CDプレーヤー
- 赤外線リモコン
- リモコン用単4電池2本
- 地域別の電源コード
- 安全性と法令順守に関する文書
- クイックスタートガイド

JBL製品をお選びいただきありがとうございます

JBLは、75年以上にわたり、世界中のコンサート、スタジオ、劇場、家庭向けに最高級オーディオ機器を製造し続けてきました。JBLは、一流のレコーディングアーティストやサウンドエンジニアから信頼されているブランドです。

JBL CD350は、今後数十年にわたって高信頼のCD再生が行えるように設計されており、優れた音楽性を有しているため、音楽を最大限に楽しむことができます。

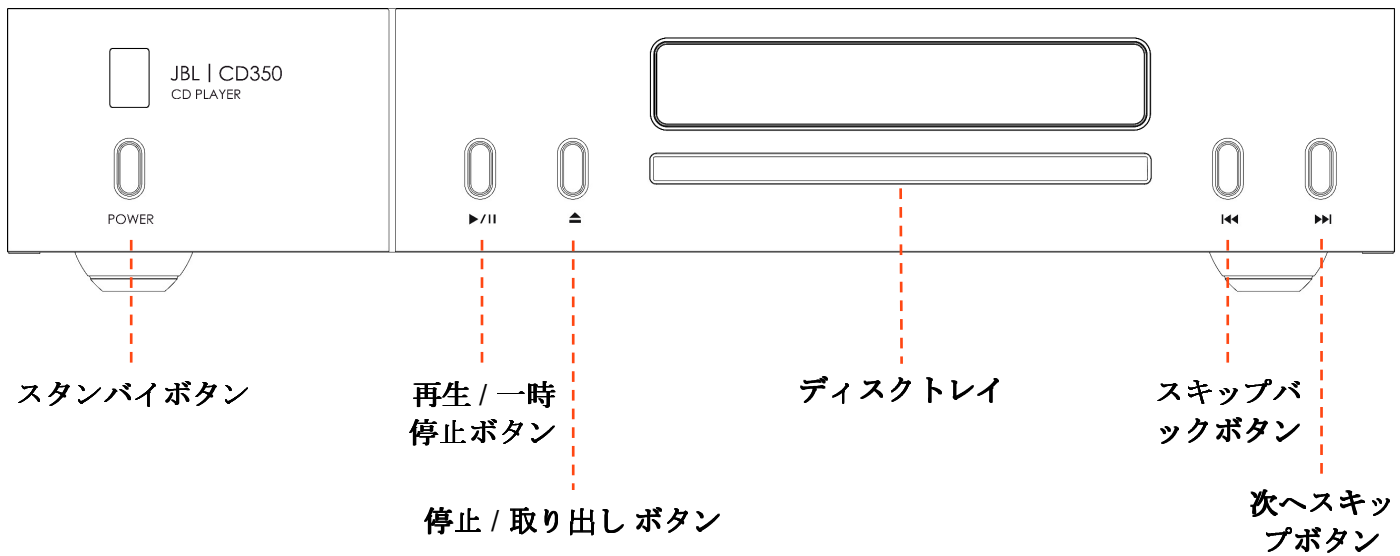
本書にはCD350の設置と使用方法、ならびに、高度な機能に関する情報が記載されています。

万が一障害が発生した場合、または技術サポートが必要な場合は、メールluxurysupport@harman.comもしくは電話+44 (0) 1707 668012または+1 888 6914 171で、専門サポートチームにご連絡ください。故障が発生した場合、もしくはJBL製品に関する詳しい情報が必要になった場合、当社販売店ネットワークが喜んでお手伝いいたします。詳細についてはJBLのサイトJBL.comをご覧ください。

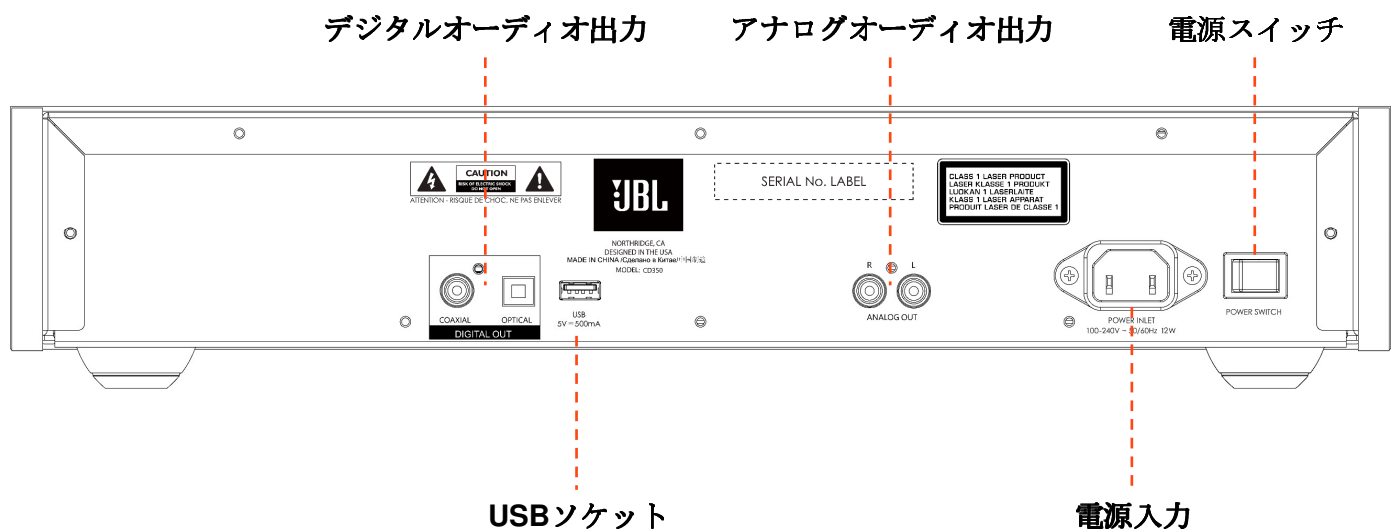
本器の配置

- 本CDプレーヤーは、直射日光や熱源や湿気を避けて、丈夫で平坦な水平面に設置してください。
- CD350は、アンプなどの熱源の上に置かないでください。
- リモコンの動作が妨げられますから、フロントパネルディスプレイの左側にあるリモコン受光器の前に障害物を置かないでください。
- 本器の上にレコードプレーヤーを置かないでください。レコードプレーヤーは主電源から発生する雑音に対して大変敏感です。電源とレコードプレーヤーとの間が近すぎると、再生音にハム音が混ざって聞こえるようになります。
- 本器の正常な動作は、強力な電磁妨害によって妨げられることがあります。これが発生した場合、電源ボタンで本器をリセットするか、本器を別の場所に移動してください。

フロントパネル

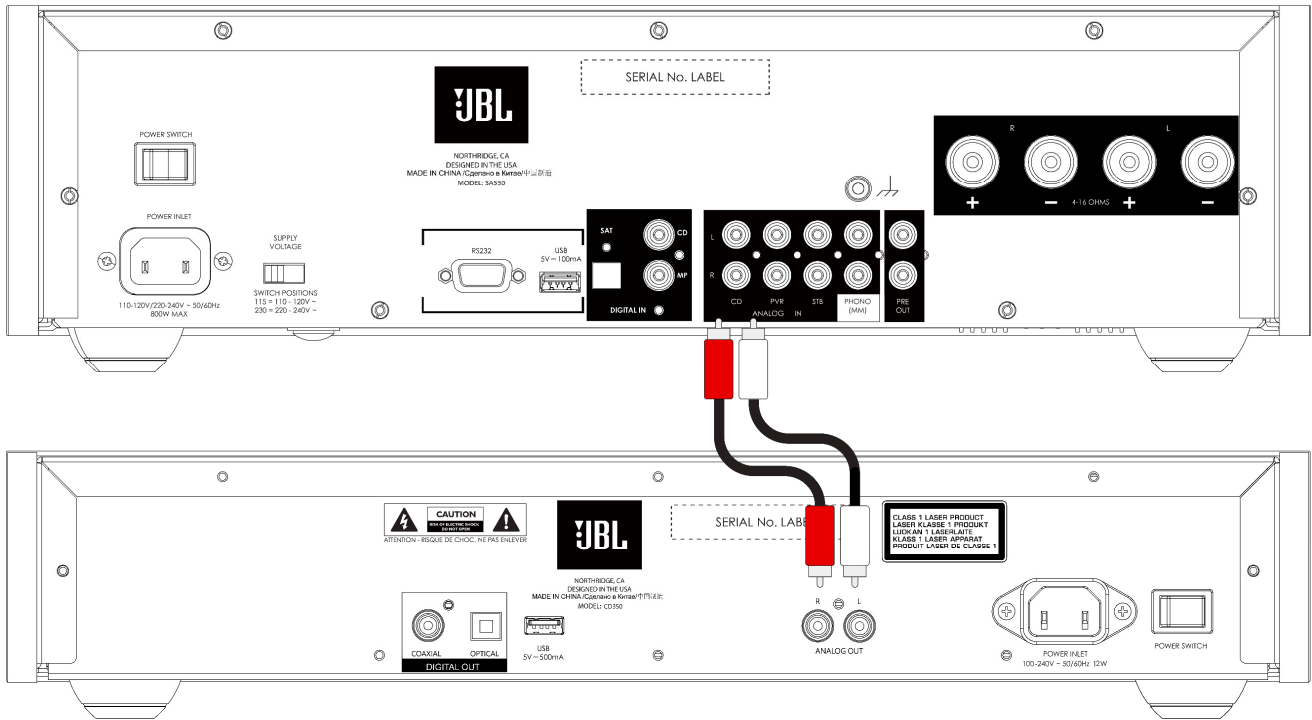


リアパネル

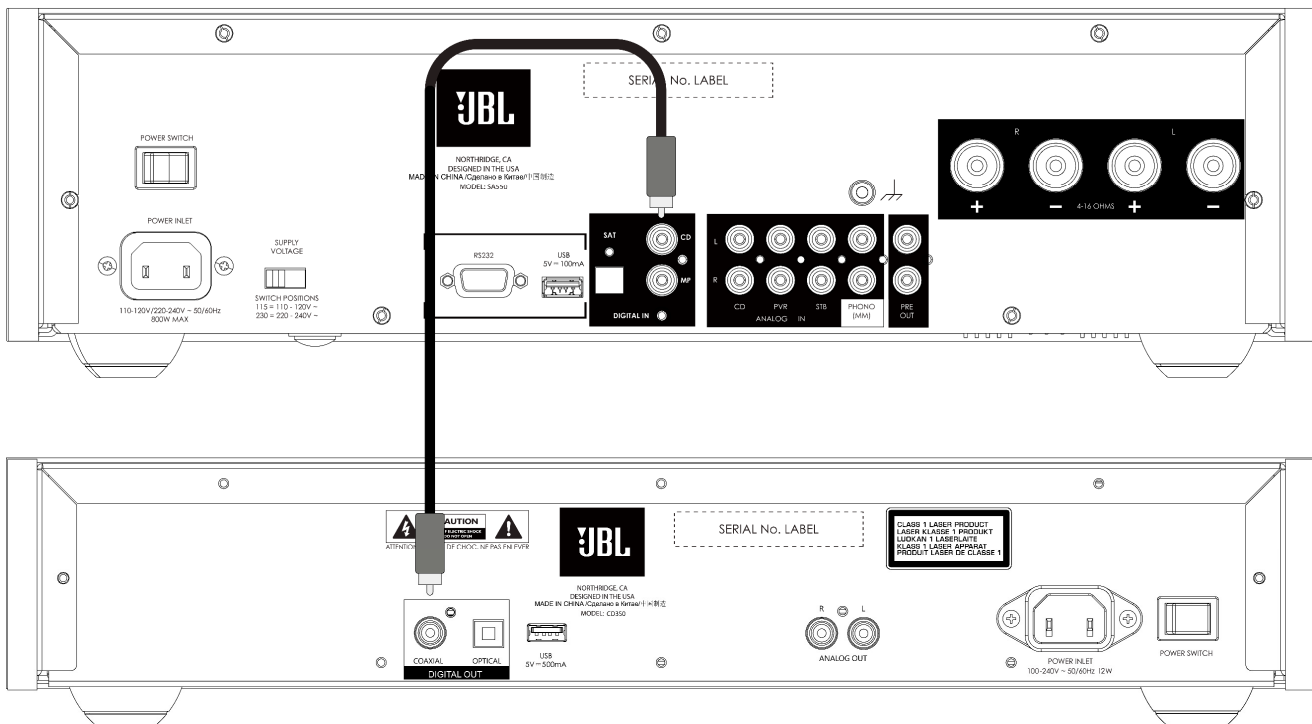


CDプレーヤーの接続

アナログ接続




デジタル接続







操作

CDの再生

リモコンの**右ナビゲーションキー**を使用して、CDトレイからの再生を選択することができます。

CDの再生を停止するには、フロントパネルの取り出しボタンを押すか、リモコンの  を長押しします。

ディスクフォーマット

	コンパクトディスク (オーディオCD)
	一度だけ書き込み可能なコンパクトディスク (CD-R)。 注意：プレーヤーが読み取ることができるように、書き込み可能なディスクをファイナライズする必要があります。
	再書き込み可能なコンパクトディスク (CD-RW)。 注意：プレーヤーが読み取ることができるように、書き込み可能なディスクをファイナライズする必要があります。
	CD-TEXTディスク。こうしたディスクには、トラック名、アルバム名、アーティスト名などのテキスト情報が含まれています。

USBストレージデバイスからの再生

リモコンの**左ナビゲーションキー**を使用して、USB入力からの再生を選択することができます。

ファイルフォーマット

ファイルのタイプ	ビットレート	ビット深度	サンプルレート
AAC	8~320 kbps		32、44.1または48 kHz
FLAC		16または24ビット	32、44.1、48、88.2または96 kHz
MP3	32~320 kbps		32、44.1または48 kHz
WAV		16または24ビット	32、44.1、48、88.2または96 kHz
WMA	48~192 kbps		32、44.1または48 kHz

仕様

出力	
DAC	PCM1796
周波数応答	20Hz~20kHz ± 0.05dB
公称出力レベル	2.0 ± 0.3V
全高調波歪み + ノイズ	0.007%
SN比 (A重み付け)	105dB
全般	
主電圧	100~240V、50~60Hz
最大消費電力	12W
寸法 (mm) (脚、コントロールノブ、コネクタを含む)	幅448 x 高さ89 x 奥行290
本体重量	5.8 kg
梱包重量	8.0 kg

包装清单

- JBL CD350 Classic CD 播放机
- 红外遥控器
- 2 节 AAA 电池（用于遥控器）
- 适用于特定区域的电源线
- 安全与合规文档
- 快速入门指南

感谢您选择 JBL

75 年以来，JBL 一直在为世界各地的音乐会、演播室、剧院和家庭打造一流的音频设备。JBL 是一流的录制艺术家和音响工程师值得信赖的选择。

JBL CD350 有望在未来数十年里为您提供可靠的 CD 播放功能，并始终保持出色的音乐品质，让您尽享音乐的乐趣。

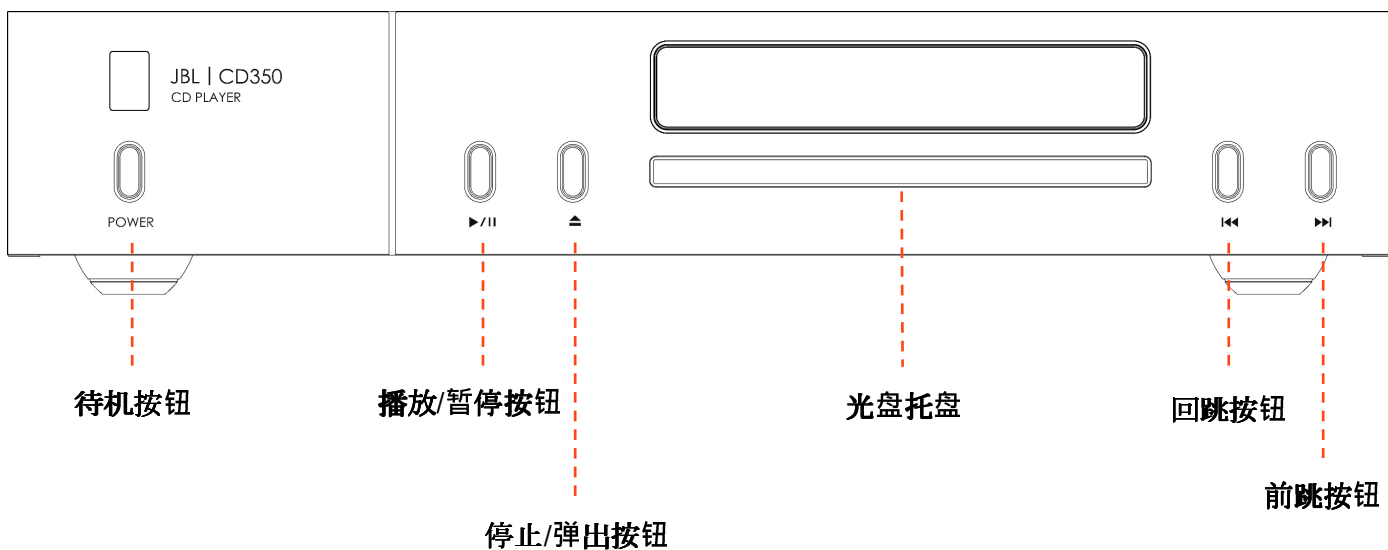
本手册是 CD350 放大器的安装和使用指南，包含有这些放大器的更先进功能的相关信息。

如果发生任何故障（这种情况很罕见），或者您需要技术援助，请通过电子邮箱 luxurysupport@harman.com 或者致电 +44 (0) 1707 668012 或 +1 888 6914 171 联系我们专业的支持团队。或者如果您只是想要了解有关 JBL 产品的更多信息，我们的经销商网络将很乐意为您效劳。您也可以访问 JBL 网站 JBL.com 了解更多信息。

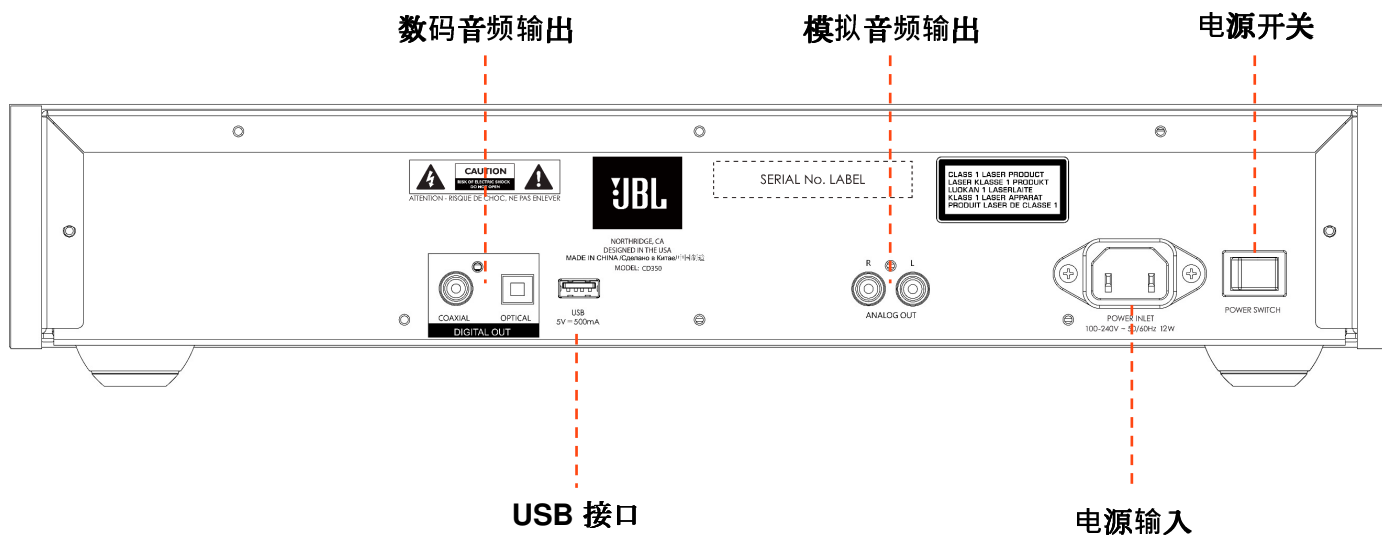
放置设备

- 请将 CD 播放机放置在水平坚固的表面之上，避开日光的直接照射以及热源或潮湿环境。
- 请勿将 CD350 置于放大器或其他热源之上。
- 确保不会阻挡前端面板显示屏左侧的遥控接收器，否则可能会影响遥控器的使用。
- 请勿将唱机转盘置于本设备顶部。唱机转盘对主电源产生的噪声非常敏感，如果唱机转盘与主电源靠得太近，噪声会表现为背景“嗡嗡声”。
- 强电磁干扰会影响本设备的正常工作。如果发生这种情况，只需使用电源按钮重置本设备，或者将本设备移至另一位置。

前面板



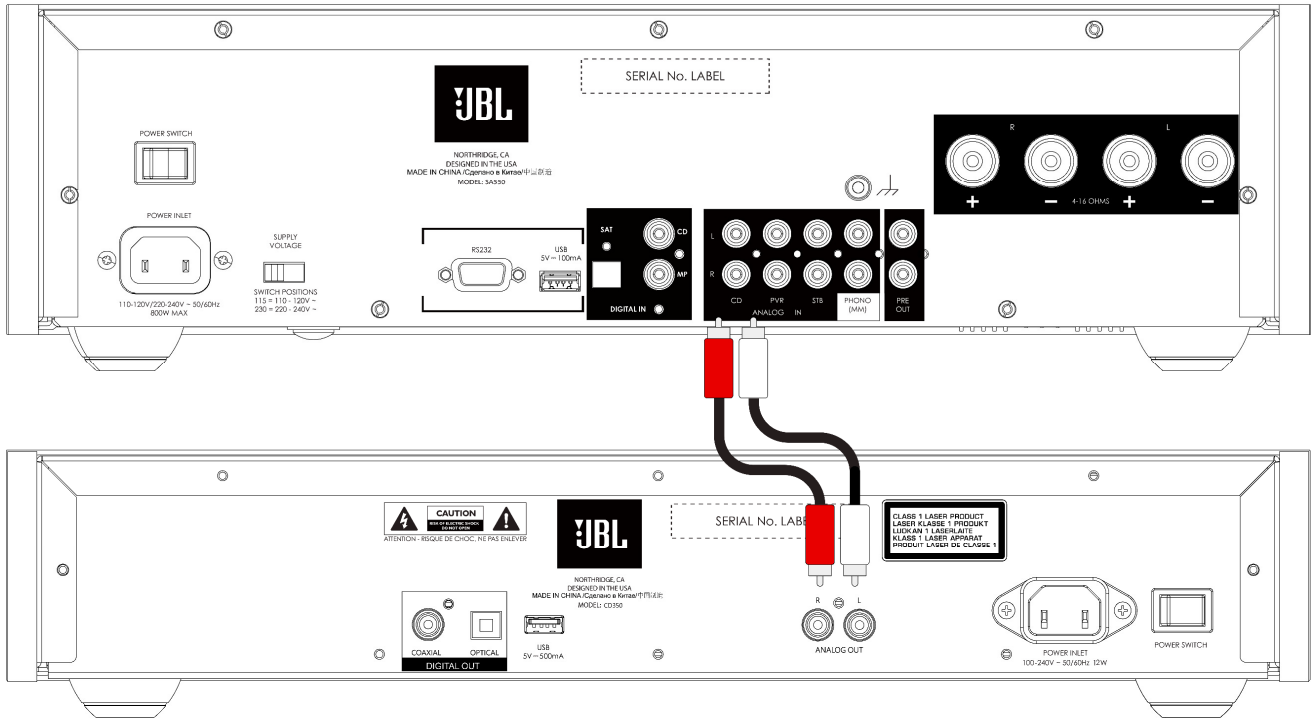
后面板



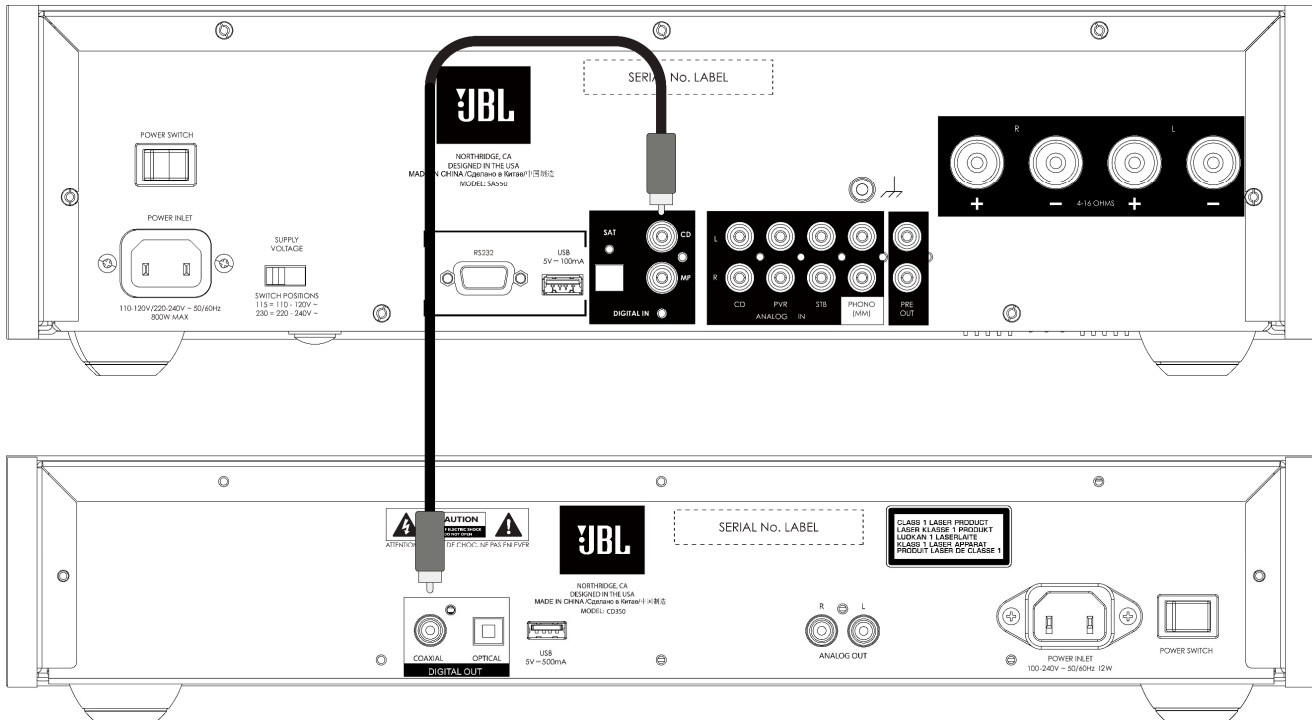


连接 CD 播放机

模拟连接



数字连接



操作

播放 CD

可使用遥控器上的**右导航键**选择 CD 托盘进行播放。

如需停止 CD 播放，按前面板上的弹出按钮或长按遥控器上的



光盘格式

	压缩光盘（音频 CD）
	单次写入刻录光盘（CD-R）。 注：刻录光盘必须执行最终化操作，播放机才可读取。
	可重写刻录光盘（CD-RW）。 注：刻录光盘必须执行最终化操作，播放机才可读取。
	CD-TEXT 光盘。此类光盘包含文本信息，包括曲目名称、专辑和艺术家名称。

播放 USB 存储设备上的音频

可使用遥控器上的**左导航键**选择 USB 输入进行播放。

文件格式

文件类型	比特率	位深	采样率
AAC	8 - 320 kbps		32、44.1 或 48 kHz
FLAC		16 或 24 位	32、44.1、48、88.2 或 96 kHz
MP3	32 - 320 kbps		32、44.1 或 48 kHz
WAV		16 或 24 位	32、44.1、48、88.2 或 96 kHz
WMA	48 - 192 kbps		32、44.1 或 48 kHz

规格

输出	
DAC	PCM1796
频率响应	20Hz - 20kHz ± 0.05dB
标称输出电平	2.0 ± 0.3V
总谐波失真 + 噪声	0.007%
信噪比 (A-wtd)	105dB
一般规格	
电源电压	100 - 240V, 50 - 60Hz
最大功耗	12W
尺寸 (单位: mm) (含支脚、控制旋钮和接口)	448 W x 89 H x 290 D
净重	5.8 kg
总重	8.0 kg



HARMAN International, Incorporated

8500 Balboa Boulevard, Northridge, CA 91329 USA

Danzigerkade 16 1013 AP Amsterdam, Netherlands

Ground Floor, Westside 2, London Road, Apsley, Hemel Hempstead,
Hertfordshire, HP3 9TD, United Kingdom

www.jbl.com

© 2023 HARMAN International Industries, Incorporated. All rights reserved.

JBL is a trademarks of HARMAN International Industries, Incorporated,
registered in the United States and/or other countries.

Features, specifications, and appearance are subject to change without notice.